

Развитие транспортной инфраструктуры Москвы: пешеходы и автомобилисты

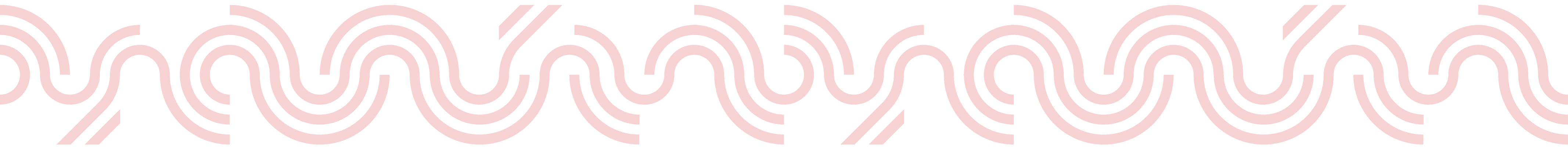


Московский
Транспорт

Контакт-центр «Московский транспорт»
3210 (Билайн, МегаФон, МТС)
+7 (495) 539-54-54 (с городского)
transport.mos.ru, vk.com/transportmos

Сервисный центр «Московский транспорт»
Адреса: ул. Старая Басманная, д. 20, корп. I;
ул. 1905 года, д. 25.





МОСКВА ПЕШЕХОДНАЯ



ПОЧЕМУ НЕОБХОДИМО ПРИВОДИТЬ В ПОРЯДОК И РАЗВИВАТЬ ПЕШЕХОДНУЮ ИНФРАСТРУКТУРУ?

Во всем мире отдают предпочтение пешеходам/велосипедистам.
Каждый из нас пешеход, но не каждый – автомобилист.

ПРИМЕР: Париж – Елисейские поля

Было



Парковка и проезжая часть

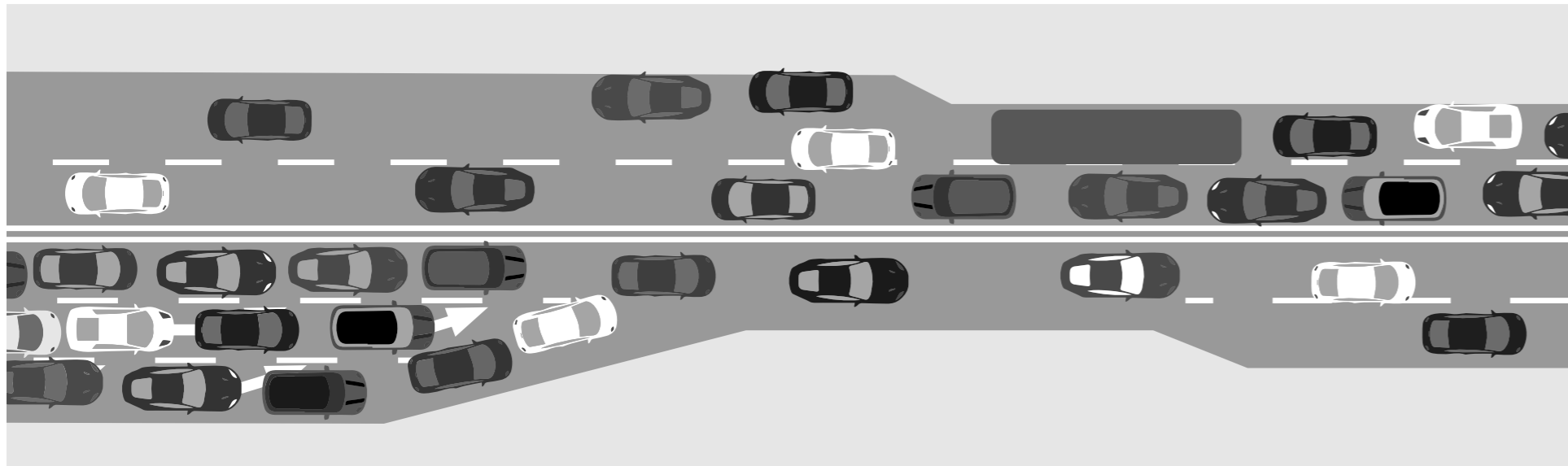
Стало



Пешеходная зона увеличена

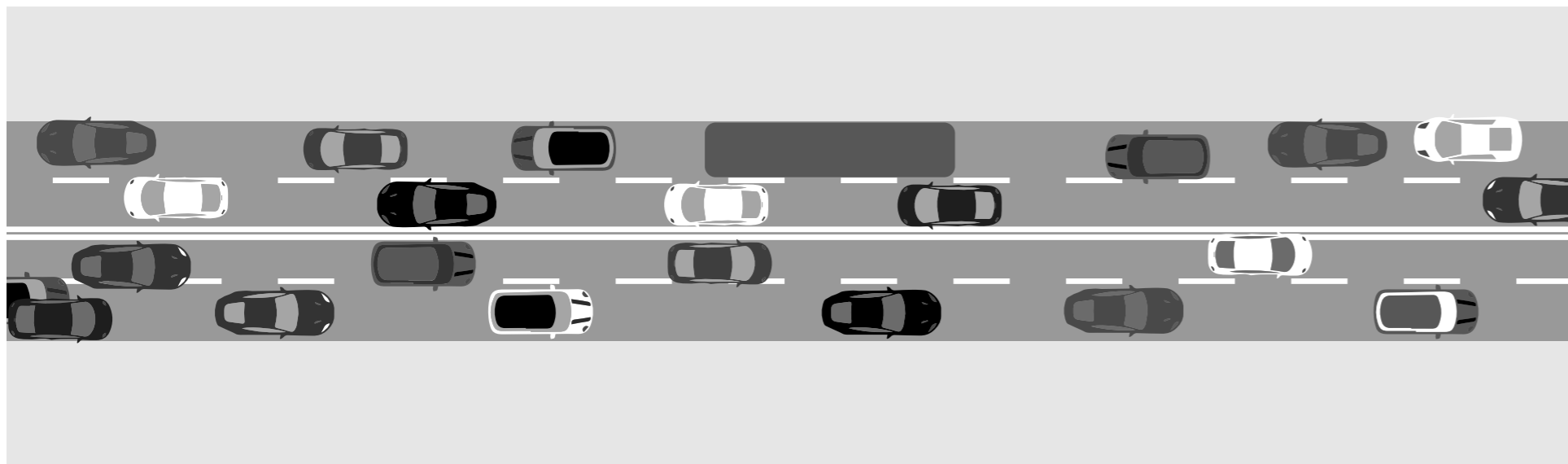
ЗАЧЕМ РАСШИРЯТЬ ТРОТУАРЫ В ЦЕНТРЕ ГОРОДА?

Было



Москвичи не пользовались тротуарами, так как они были не комфортны и не создавали ощущение безопасности.

Стало

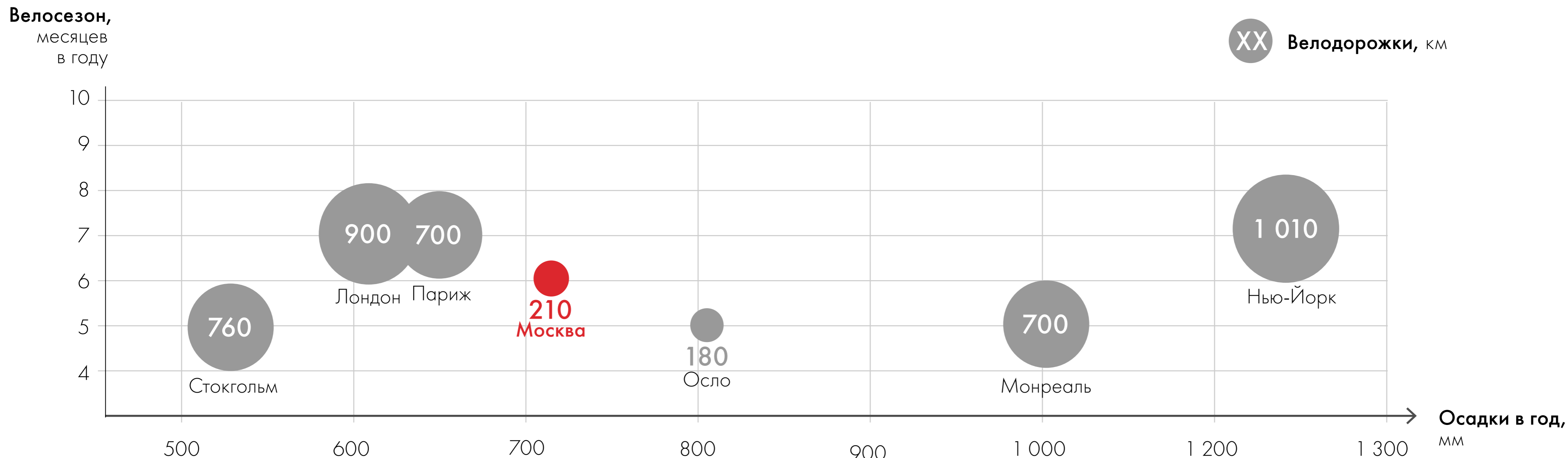


Итоги реализации программы «Моя улица»:

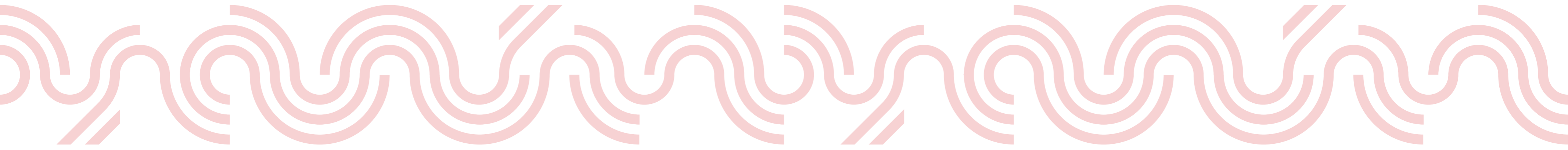
- безопасная и комфортная пешеходная среда
- ликвидация «бутылочных горлышек» позволяет сделать поток равномерным и повысить среднюю скорость движения
- переразметка: сужение ширины полос в рамках нормативов и ликвидация хаотичной парковки
- там, где необходимо, количество полос не изменилось

Реализация мер по приведению в порядок проезжей и пешеходной частей («Моя улица») способствует повышению безопасности дорожного движения, ликвидации заторов, **+25% рост пропускной способности дорог**, ликвидации хаотичной парковки, увеличению количества пешеходов (в 3-4 раза на таких улицах, как Б. Дмитровка, Никольская, М.Бронная и др.)

ЗАЧЕМ В КЛИМАТИЧЕСКИХ УСЛОВИЯХ МОСКВЫ РАЗВИВАТЬ ПЕШЕХОДНУЮ СРЕДУ И ВЕЛОИНФРАСТРУКТУРУ?



По протяженности велодорожек Москва уступает городам с большим количеством осадков и аналогичной продолжительностью велосезона. За 2016 год количество поездок на городском велопрокате составило 1,6 млн поездок. Рост по сравнению с 2015 годом в 2 раза.



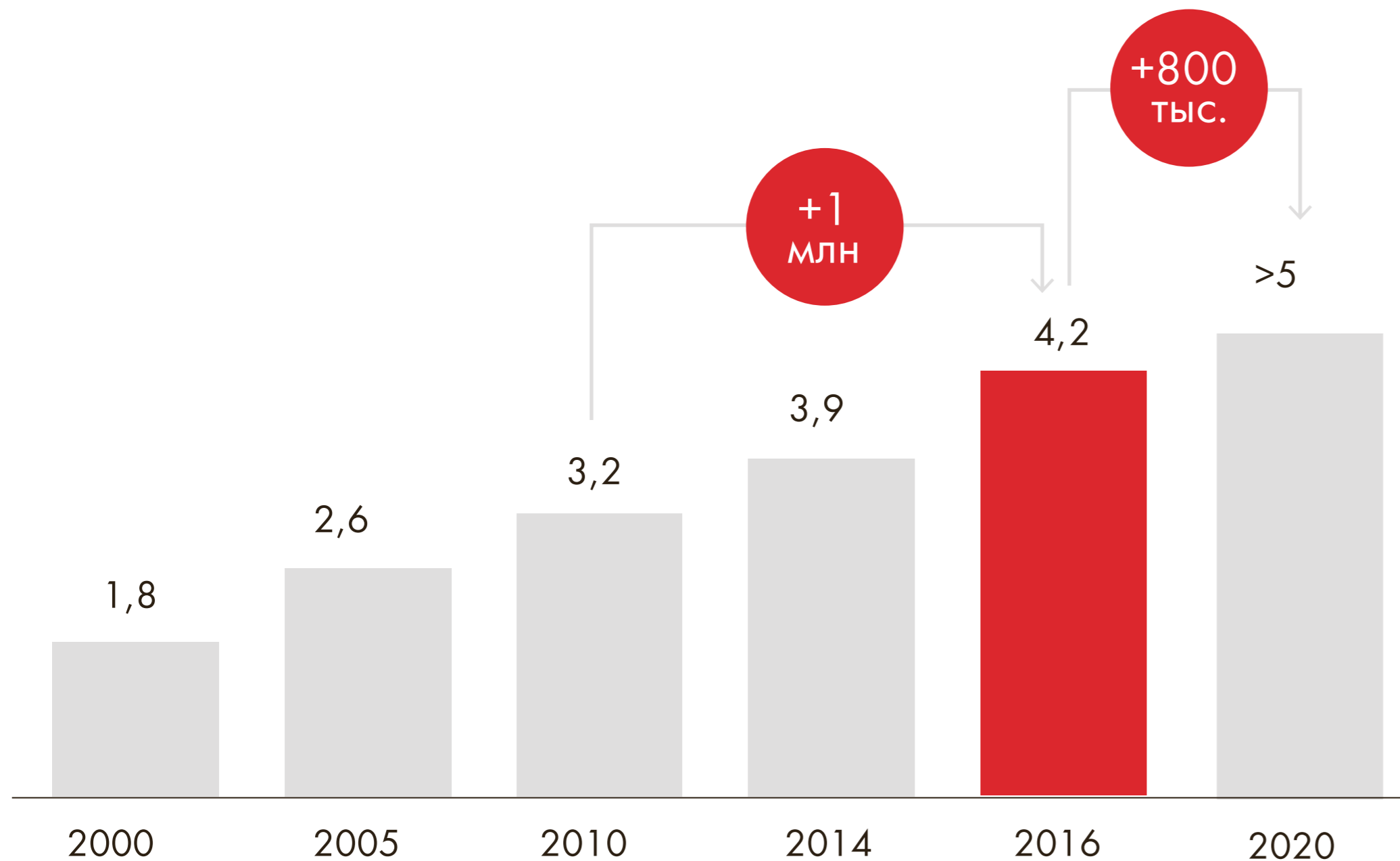
МОСКВА АВТОМОБИЛЬНАЯ



ЗАЧЕМ «ВЫТЕСНЯЮТ» АВТОМОБИЛИСТОВ В МОСКВЕ?...

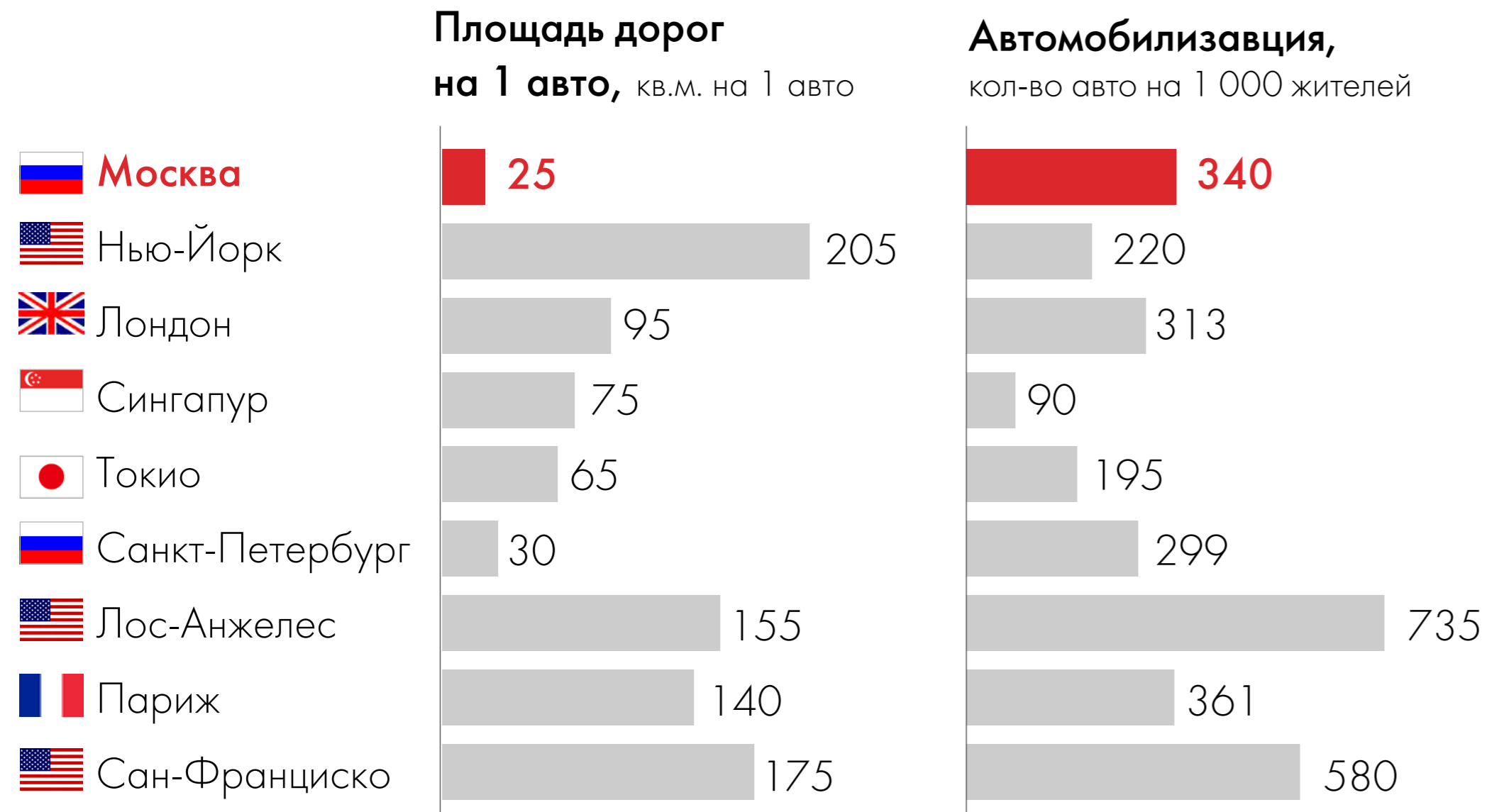
Количество зарегистрированных личных автомобилей в Москве ежегодно растет

Кол-во легковых автомобилей, зарегистрированных в Москве, млн шт.



- В Москве и Московской области зарегистрировано **7,2 млн а/м**
- С 2010 г. количество личных автомобилей увеличилось почти на **1 млн**
- Ежедневно по Москве передвигаются около **3,6 млн а/м**
- Для комфортного движения на дорогах города необходимо снижение количества автомашин, перемещающихся ежедневно по городу, на **550 тыс а/м**

... ИЛИ ЧТО ПРОИСХОДИТ НА САМОМ ДЕЛЕ?



Москва сегодня



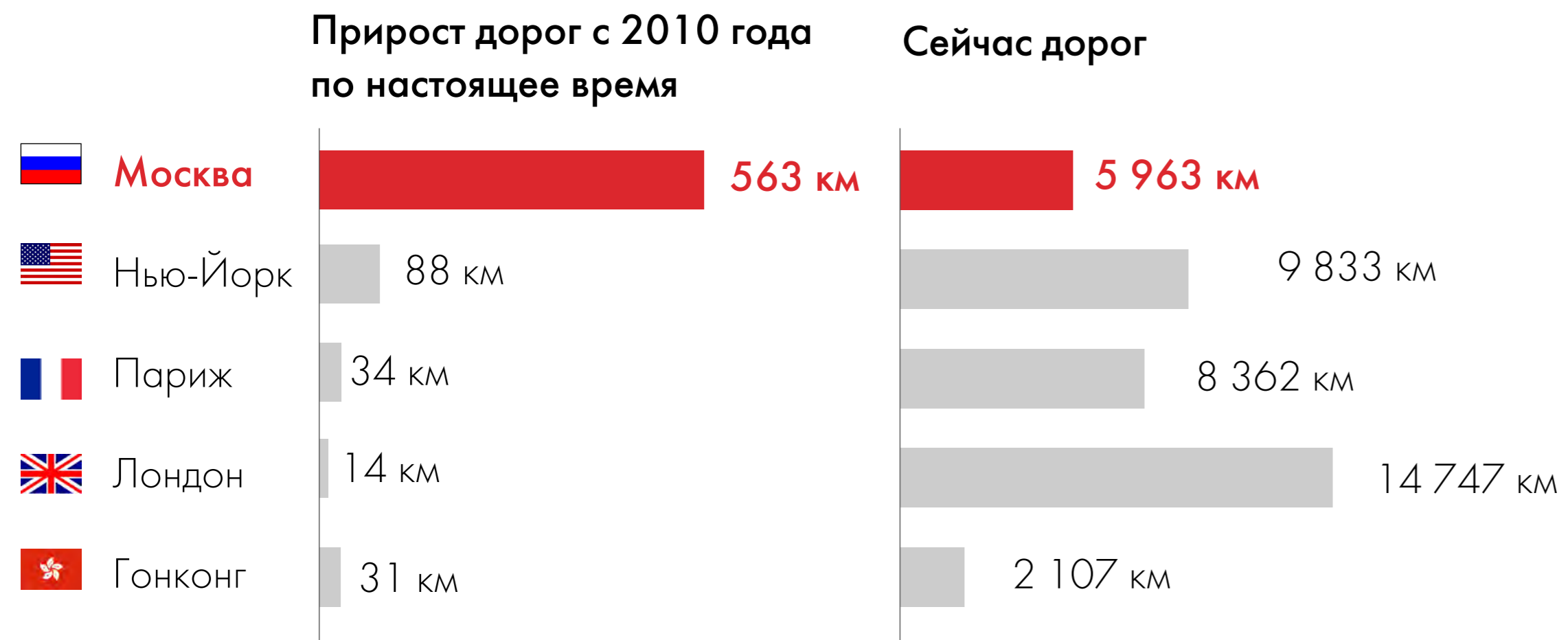
Москва = Сингапур
(плотность дорог в 3 раза больше)



Плотность автомобильных дорог в Москве в 6 раз ниже, чем в Париже при одинаковом количестве автомобилей на 1 тыс. жителей

Для комфортного передвижения всех личных автомобилей на уровне Сингапура необходимо заасфальтировать площадь равную Парку Горького, ВДНХ, Лосиному острову, Сокольникам вместе взятым

ПО ОБЪЕМУ СТРОИТЕЛЬСТВА ДОРОГ МОСКВА ЯВЛЯЕТСЯ АБСОЛЮТНЫМ РЕКОРДСМЕНОМ В МИРЕ

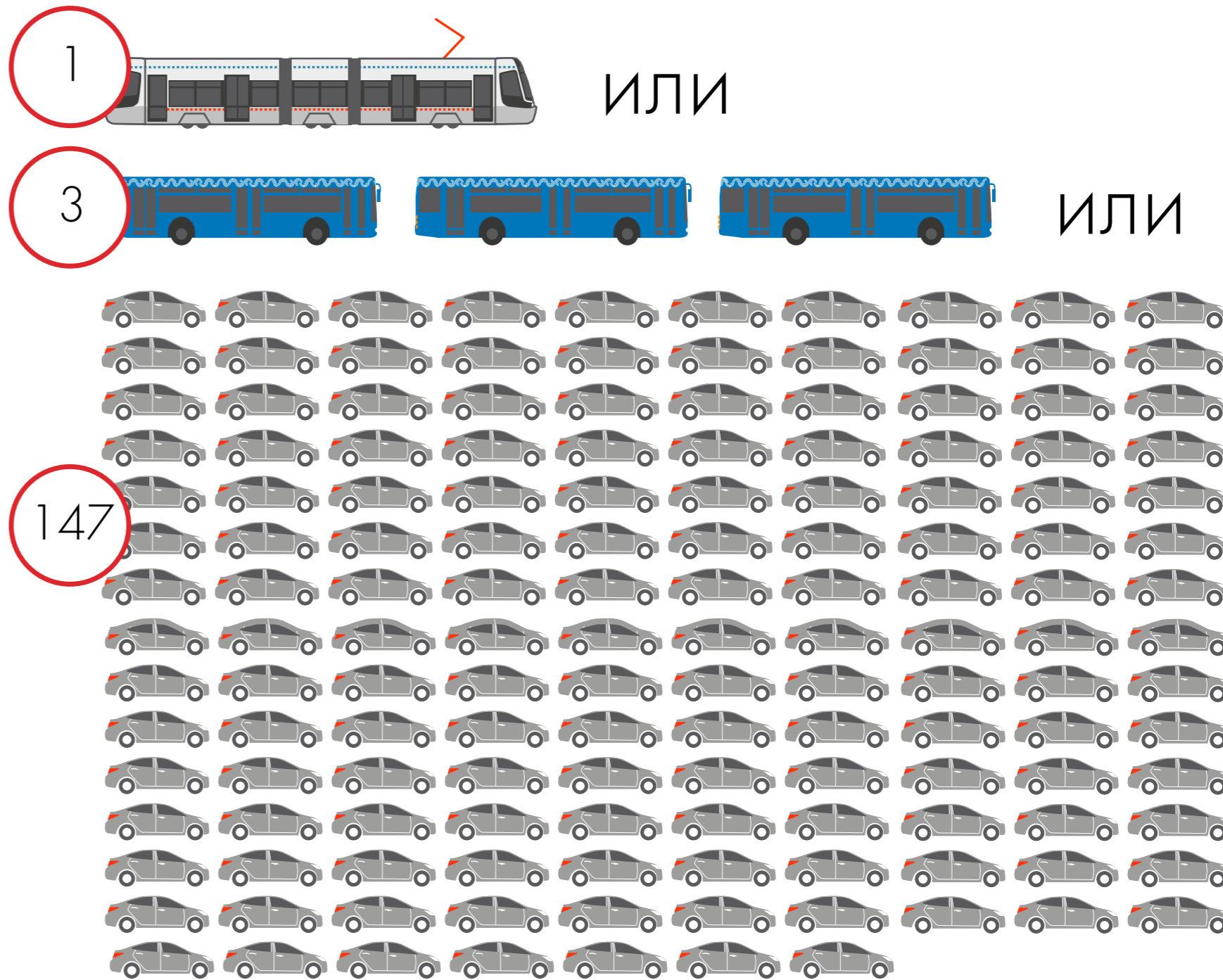


ЭФФЕКТЫ:

- повышение связности улично-дорожной сети
- снижение загруженности дорог
- обеспечение новых жилых районов дорожно-транспортной инфраструктурой

Строительство дорог в Москве идет беспрецедентными темпами. Ни один город в мире не сравнится в Москве по объемам строительства новых и реконструкции существующих дорог.

ОБЩЕСТВЕННЫЙ ТРАНСПОРТ САМЫЙ ЭФФЕКТИВНЫЙ СПОСОБ ПЕРЕДВИЖЕНИЯ ЖИТЕЛЕЙ ЛЮБОГО МЕГАПОЛИСА



В Москве приоритетом развития при существующих ограничениях пропускной способности дорог должен быть городской транспорт, а не личный. Во всем цивилизованном мире это уже давно реализуется.

МОСКВА ПО УРОВНЮ ОГРАНИЧЕНИЙ ПОЛЬЗОВАНИЯ ЛИЧНЫМ АВТОМОБИЛЕМ ЯВЛЯЕТСЯ ГОРОДОМ С САМЫМИ ЛОЯЛЬНЫМИ МЕРАМИ ДЛЯ АВТОМОБИЛИСТОВ

Лояльные меры

Суровые меры

Высокий эффект

Низкий эффект

	Города/территории	Описание мер	Эффект мер
1 Платная парковка	<ul style="list-style-type: none"> Париж Амстердам Берлин Москва 	<ul style="list-style-type: none"> Платная парковка в районах чрезмерного притяжения автомобилей Оплата въезда не освобождает от оплаты парковки и не дает преференций 	<ul style="list-style-type: none"> Снижение загрузки дорог в платной зоне на 25% и увеличение скорости на 13%* Снижение количества нарушений на 64% На 78% уменьшилось количество затруднений в движении наземного транспорта
2 Платный проезд и платная парковка	<ul style="list-style-type: none"> Лондон Сингапур Стокгольм Милан 	<ul style="list-style-type: none"> Система видео мониторинга, позволяющая фиксировать номера и выставлять счета Бортовые устройства для списания денег 	<ul style="list-style-type: none"> Снижение загрузки дорог в границах территории на 20-30% Увеличение средней скорости движения на 10-20%
3 Ограничение проезда	<ul style="list-style-type: none"> Афины Сан Паулу Мехико Пекин Гонконг Шанхай 	<ul style="list-style-type: none"> Ограничение въезда в центр города в определенные дни в зависимости от последней цифры регистрационного номера автомобиля или экологического класса Ограничение въезда в город в зависимости от места регистрации автомобиля 	<ul style="list-style-type: none"> Сокращение загрузки на 20-40% Мера носит временных характер, т.к. полностью теряет свой эффект с ростом количества автомобилей в городе
4 Ограничения на покупку автомобиля	<ul style="list-style-type: none"> Токио Пекин Шанхай Гонконг Сингапур 	<ul style="list-style-type: none"> Обязательное наличие оплаченного парковочного места в радиусе не более 2 км. от дома Лимит на регистрацию новых автомобилей (до 150 тыс. в год) Необходимость покупки лицензии или номера в результате аукциона (до 200% от стоимости) Значительные пошлины и налоговые сборы (до 100% от стоимости) Ограничение условий автокредитования (сумма, сроки) 	<ul style="list-style-type: none"> Сокращение темпов роста автомобилизации до 0,5-3% в год



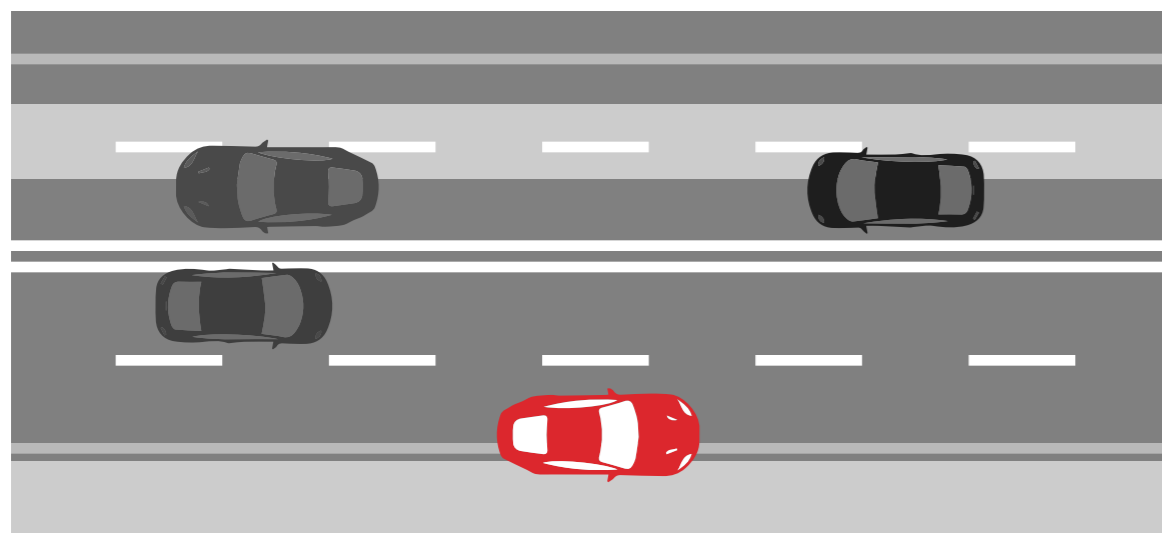
ПОЧЕМУ НЕОБХОДИМО СОБЛЮДАТЬ ПРАВИЛА ПАРКОВКИ ЛИЧНОГО АВТОМОБИЛЯ?

Эвакуация – вынужденная мера защиты 99,98% законопослушных граждан от 0,02% грубых нарушителей

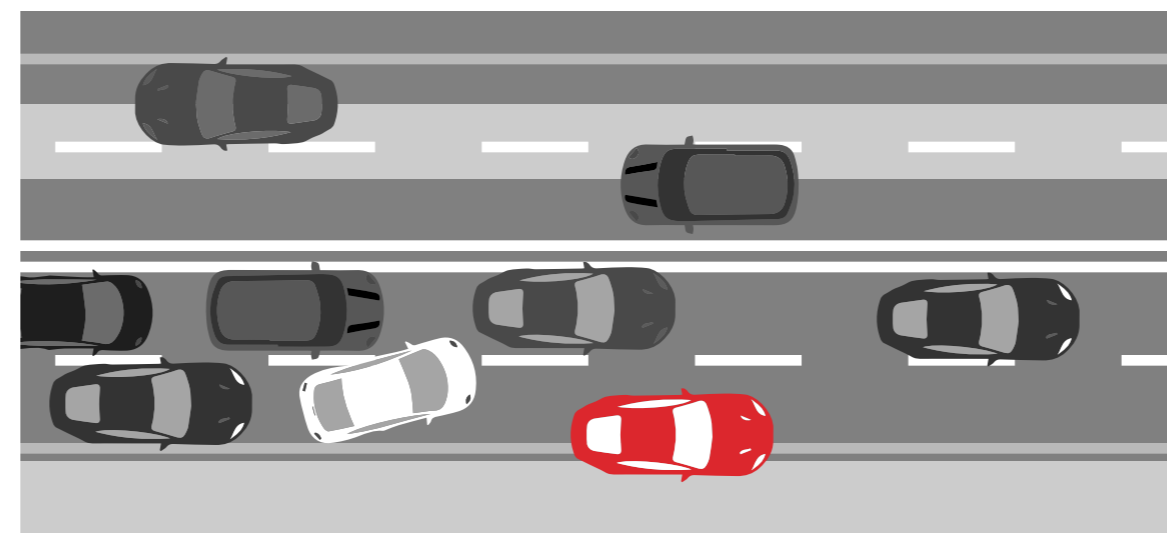
3,6 млн автомобилей в день на дорогах города



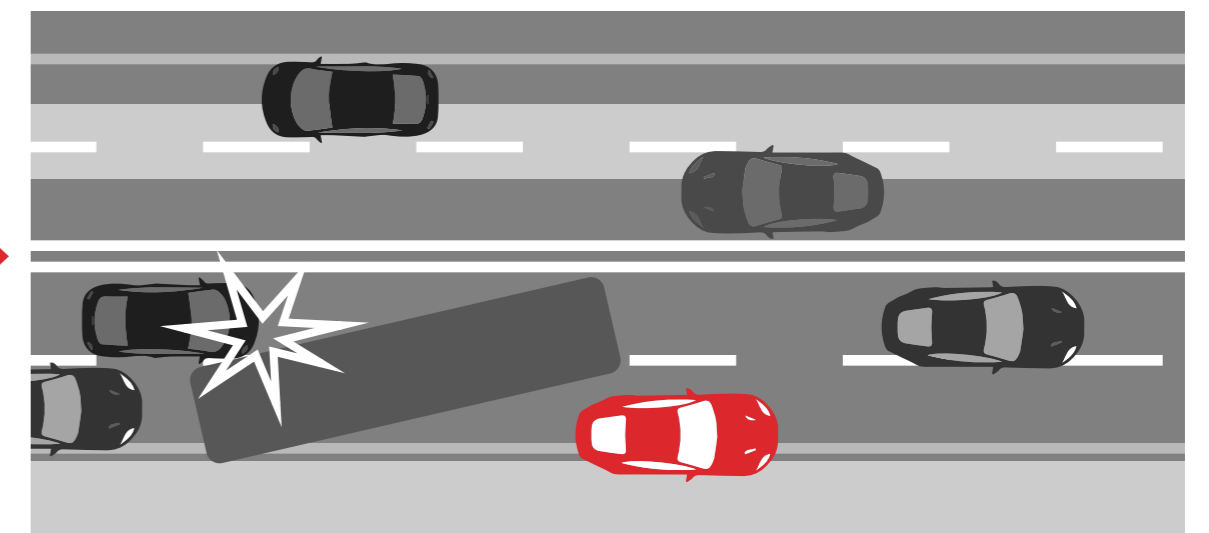
~ 700 автомобилей в сутки эвакуируется (0,02%)



1 неправильно припаркованный автомобиль



-50% пропускной способности дороги
снижение скорости движения транспорта



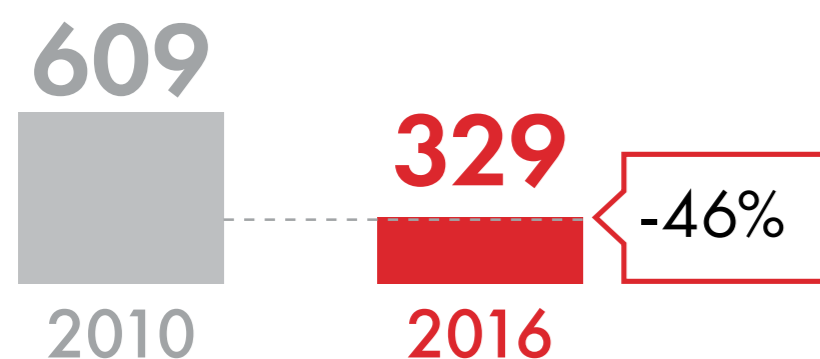
рост ДТП и его последствий, угроза жизни здоровью пешеходов

Страдают от грубых нарушений правил парковки законопослушные автомобилисты, которых большинство (99,9%)

ПРАВИТЕЛЬСТВУ МОСКВЫ УДАЛОСЬ ЗНАЧИТЕЛЬНО УЛУЧШИТЬ ТРАНСПОРТНУЮ СИТУАЦИЮ В ГОРОДЕ С 2010 ГОДА



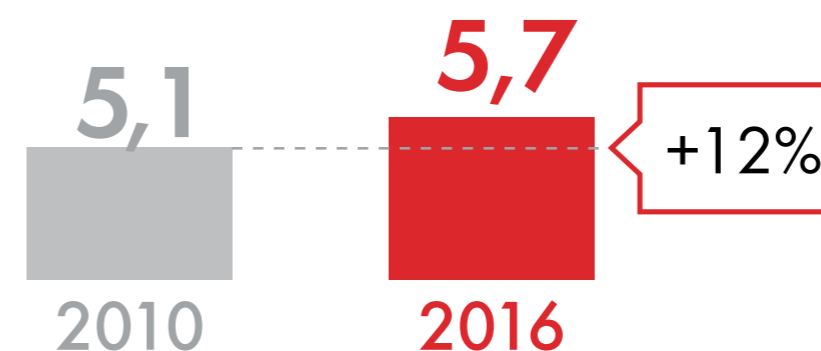
Общее количество ДТП, тыс. шт



Москва - самый безопасный город на территории РФ



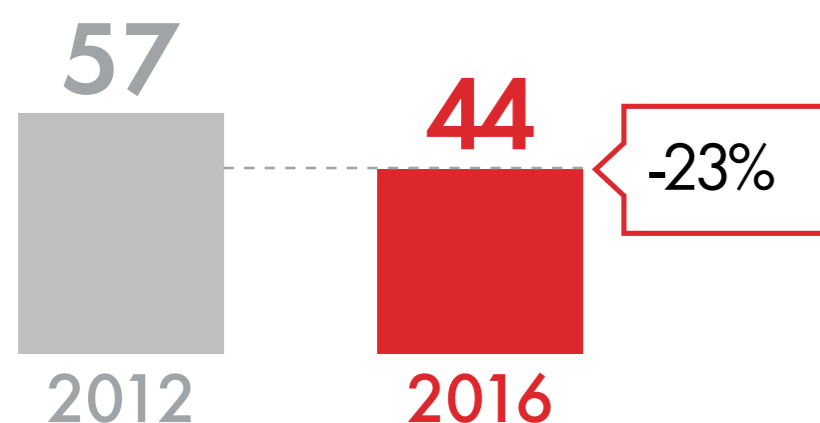
Годовой пассажиропоток, млрд чел. в год



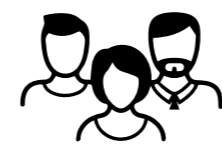
С каждым годом москвичи все больше пользуются городским транспортом



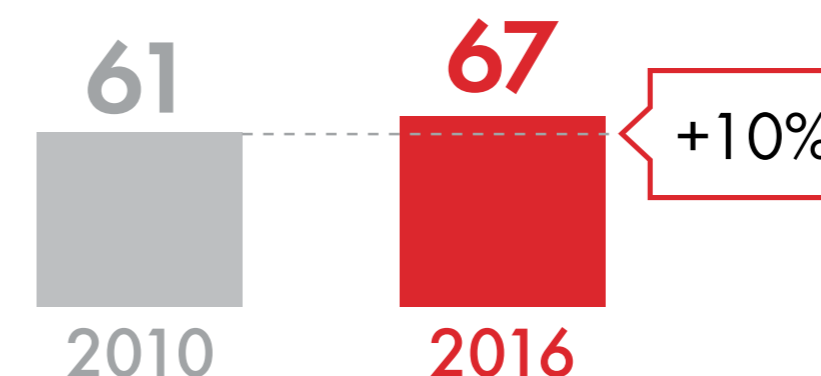
Изменение средней загрузки дорог Москвы*, %



Москва перестала быть городом с самыми большими пробками в мире*

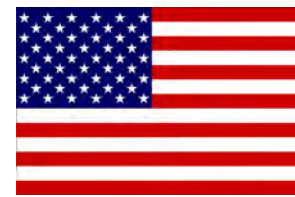


Доля пользователей общественного транспорта в пассажирских перевозках, %



С каждым годом всё большее количество москвичей выбирает общественный транспорт

НЕЗАВИСИМЫЕ МЕЖДУНАРОДНЫЕ И РОССИЙСКИЕ ЭКСПЕРТЫ И НАУЧНЫЕ СООБЩЕСТВА ОТМЕТИЛИ УЛУЧШЕНИЕ ТРАНСПОРТНОЙ СИТУАЦИИ В МОСКВЕ



Sustainable Transport Award
(Вашингтон, США, 2016)

В 2016 году Москва стала финалистом премии Sustainable Transport Award (Вашингтон, США, 2016), заняв **призовое место «За устойчивое транспортное развитие»**



TomTom (Нидерланды, 2016)

По данным TomTom в 2016 году **парковочное пространство в Москве признано №1 в Мире** по уровню организации



Международный союз общественного транспорта UITP
(Монреаль, Канада, 2017)

В 2017 году Москва впервые удостоена Премии UITP (Канада, Монреаль) **«Особое признание» за проекты по развитию городского транспорта и транспортной инфраструктуры:** за комплексную транспортную стратегию, развитие метрополитена и наземного городского пассажирского транспорта ГУП «Мосгортранс»



International Transport Forum
(Лейпциг, Германия, 2016)

В 2016 году Москва получила престижную в сфере транспорта награду **ITF Award в категории «пассажирский транспорт» за значительное улучшение дорожной ситуации в Москве**



МГУ (Россия, 2016)

В 2016 году МГУ разработал и опубликовал Индекс развития транспортных систем мегаполисов.

Москва занимает 3 место (8 место в 2010 году).

Объектами исследования, помимо Москвы, стали: Токио, Лондон, Нью-Йорк, Сингапур, Шанхай, Санкт-Петербург, Стамбул, Гонконг, Мехико



TomTom (Нидерланды, 2016)

Согласно результатам независимого рейтинга загруженности дорог TomTom Москва по итогам 2016 года передвинулась на рекордные 8 пунктов – **с 5 места в 2015 году на 13 место в 2016 году.**

Дорожная ситуация на дорогах за последние 5 лет **улучшилась на 23%**

Экспертами отмечается улучшение движения на дорогах Москвы, правильность принимаемых мер по организации безопасного и качественного пешеходного пространства, введению платной парковки и развитию городского транспорта