

# О РАБОТЕ ГОРОДСКОГО ТРАНСПОРТА В ПЕРИОД ПАСХАЛЬНЫХ ПРАЗДНИКОВ 2018 ГОДА

Департамент транспорта и  
развития дорожно-транспортной  
инфраструктуры города Москвы

03 апреля 2018 года



Московский  
Транспорт

Контакт-центр «Московский транспорт»  
3210 (Билайн, МегаФон, МТС)  
+7 (495) 539-54-54 (с городского)  
[transport.mos.ru](http://transport.mos.ru), [vk.com/transportmos](https://vk.com/transportmos)

Сервисный центр «Московский транспорт»  
Адреса: ул. Старая Басманная, д.20, корп.1;  
ул. 1905 года, д. 25.





# РАБОТА ГОРОДСКОГО ТРАНСПОРТА В ДНИ ПАСХАЛЬНЫХ ПРАЗДНИКОВ

ТРАНСПОРТНЫМ КОМПЛЕКСОМ ГОРОДА МОСКВЫ ПРОВЕДЕНА ВСЯ НЕОБХОДИМАЯ РАБОТА ДЛЯ ОБЕСПЕЧЕНИЯ **ТРАНСПОРТНОЙ БЕЗОПАСНОСТИ И АНТИТЕРРОРИСТИЧЕСКОЙ ЗАЩИЩЕННОСТИ** В ПЕРИОД ПРОВЕДЕНИЯ ПАСХАЛЬНЫХ ПЕРЕВОЗОК

ДАТА

**НАЗЕМНЫЙ ГОРОДСКОЙ ТРАНСПОРТ\***

**МЕТРОПОЛИТЕН И МЦК\***

**ПРИГОРОДНОЕ Ж/Д\*\***

01.04.2018  
ВЕРБНОЕ ВОСКРЕСЕНЬЕ

**37 БЕСПЛАТНЫХ МАРШРУТОВ ДО 17 КЛАДБИЩ**  
10 действующих маршрутов, 27 специальных экспрессных маршрутов  
ВЫПУСК 1 011 ЕД. ПС ГРАФИК РАБОТЫ МАРШРУТОВ **С 05.30 ДО 19.00**

+ 11 ПОСТОЯННЫХ НОЧНЫХ МАРШРУТОВ

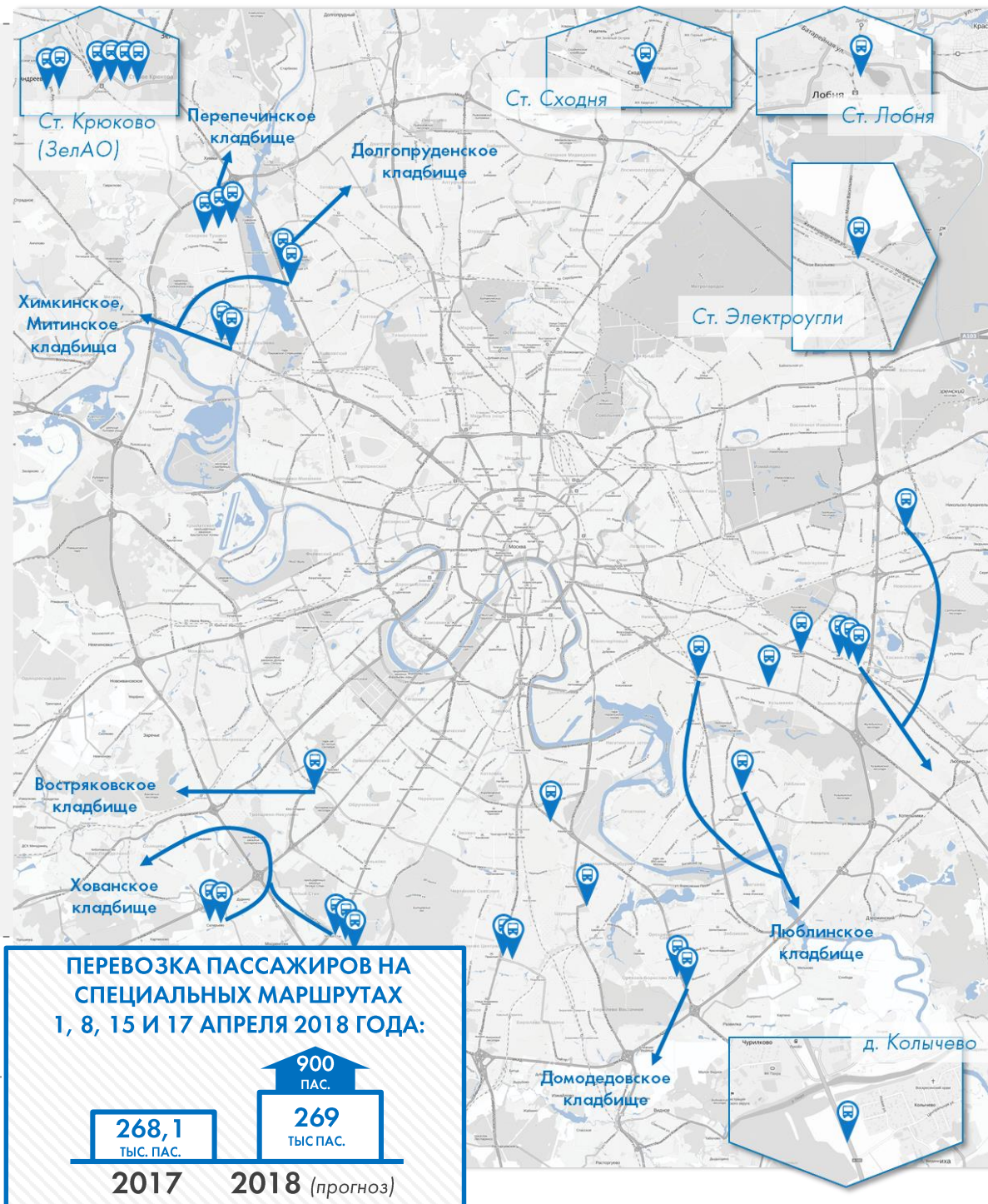
**В НОЧЬ С 07.04.18 НА 08.04.18  
ПРОДЛЕВАЕТСЯ РЕЖИМ РАБОТЫ**

**08.04.18**

ОАО «ЦППК» И  
ОАО «МТППК»  
БУДЕТ УВЕЛИЧЕНО  
КОЛИЧЕСТВО ОСТАНОВОК  
**53 ПРИГОРОДНЫХ  
ПОЕЗДОВ**

08.04.2018  
**ПАСХА**

**ОБЩАЯ  
ПЕРЕВОЗКА НА ПАСХУ**

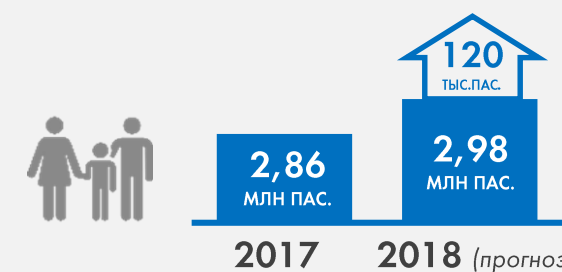


**НА 161 МАРШРУТЕ,  
КОТОРЫЕ НАИБОЛЕЕ  
ВОСТРЕБОВАНЫ ПРИ  
ПОСЕЩЕНИИ ХРАМОВ  
С 01 ЧАСА 00 МИНУТ  
ДО 03 ЧАСОВ 30 МИНУТ**

С 01 ЧАСА 30 МИНУТ  
**ДО 02 ЧАСОВ 00 МИНУТ**  
МЦК РАБОТА  
В ОБЫЧНОМ РЕЖИМЕ  
**ДО 01 ЧАСА 00 МИНУТ**

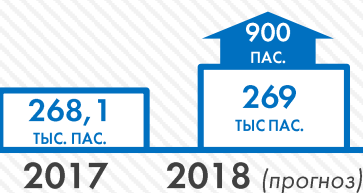
+ ОТКРЫТИЕ ДОПОЛНИТЕЛЬНЫХ  
КАНАЛОВ ПРОДАЖ БИЛЕТОВ

+ 11 ПОСТОЯННЫХ НОЧНЫХ МАРШРУТОВ



15.04.2018  
КРАСНАЯ ГОРКА

**ПЕРЕВОЗКА ПАССАЖИРОВ НА  
СПЕЦИАЛЬНЫХ МАРШРУТАХ  
1, 8, 15 И 17 АПРЕЛЯ 2018 ГОДА:**



+ 11 ПОСТОЯННЫХ НОЧНЫХ МАРШРУТОВ

+ 11 ПОСТОЯННЫХ НОЧНЫХ МАРШРУТОВ

17.04.2018  
РАДОНИЦА



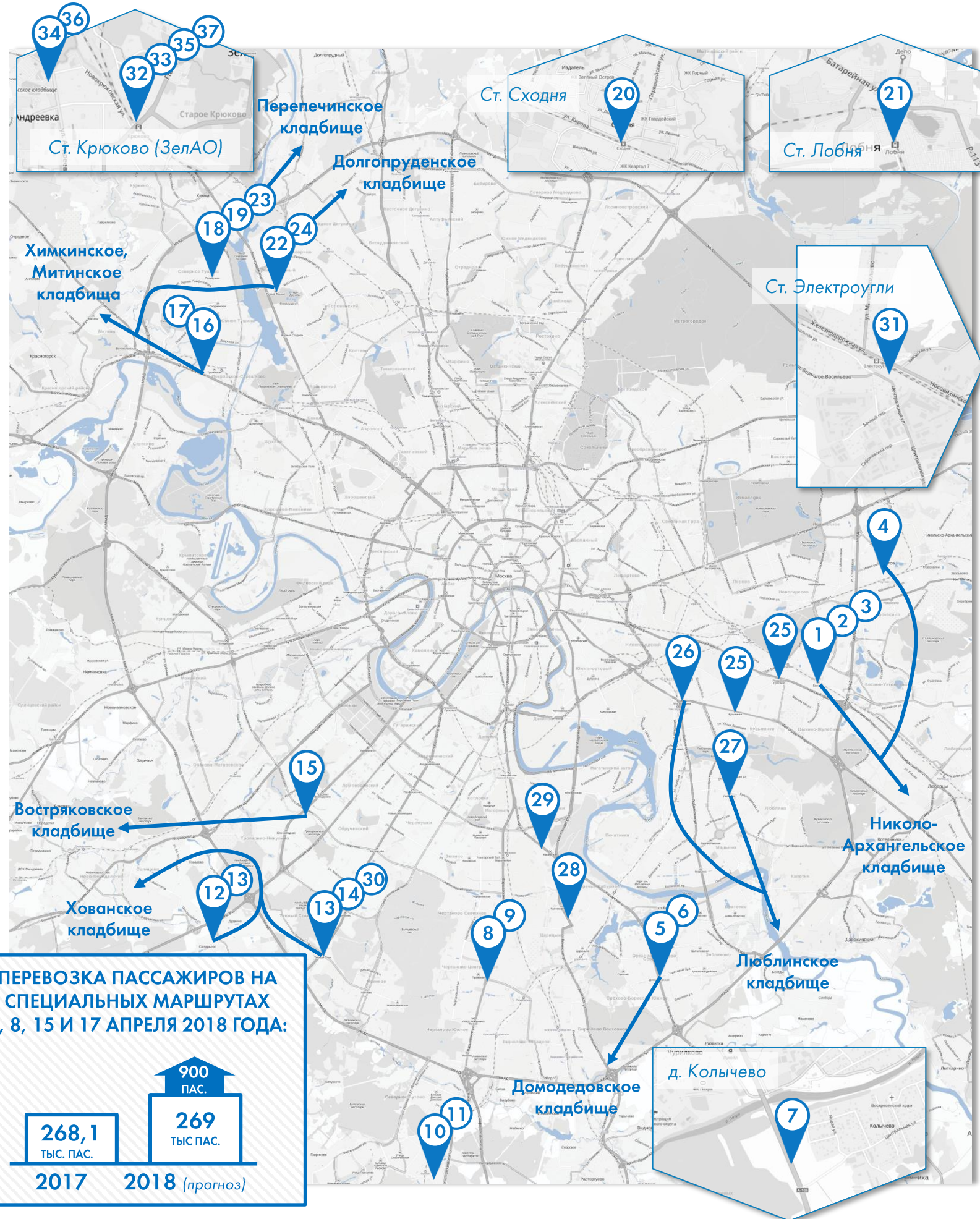
**ТАКСОМОТОРНЫЕ КОМПАНИИ НЕ БУДУТ ПОВЫШАТЬ ТАРИФЫ НА ПАСХАЛЬНЫЕ ПРАЗДНИКИ**



\* Подробная информация о работе будет заблаговременно на сайтах: официальный сайт Мэра Москвы [www.mos.ru](http://www.mos.ru) Едином транспортном портале [www.transport.mos.ru](http://www.transport.mos.ru) ГУП «Мосгортранс» [www.mosgortrans.ru](http://www.mosgortrans.ru), ГУП «Московский метрополитен» [www.mosmetro.ru](http://www.mosmetro.ru), ЯНДЕКС [www.yandex.ru](http://www.yandex.ru) и также на остановках НГПТ;  
\*\* Подробная информация будет заблаговременно размещена на всех информационных стендах вокзалов, станций и остановочных пунктов г. Москвы, мобильном приложении на сайтах: [www.rasp.yandex.ru](http://www.rasp.yandex.ru), [www.tutu.ru](http://www.tutu.ru) ОАО «ЦППК» – [www.central-ppk.ru](http://www.central-ppk.ru), ОАО «МТ ППК» – [www.mtppk.ru](http://www.mtppk.ru)



# 37 СПЕЦИАЛЬНЫХ БЕСПЛАТНЫХ МАРШРУТОВ\* ГУП «МОСГОРТРАНС» ПО НАПРАВЛЕНИЮ К 17 КЛАДБИЩАМ (1, 8, 15 И 17 АПРЕЛЯ 2018 ГОДА)



**ПЕРЕВОЗКА ПассажиРОВ НА СПЕЦИАЛЬНЫХ МАРШРУТАХ 1, 8, 15 И 17 АПРЕЛЯ 2018 ГОДА:**

268,1 тыс. пас.	269 тыс. пас.
2017	2018 (прогноз)

900 ПАС.

№ НА КАРТЕ	МАРШРУТ	НАЧАЛЬНАЯ ТОЧКА	КЛАДБИЩЕ
1	706	МЕТРО «ВЫХИНО»	2-Й МОСКОВСКИЙ КРЕМАТОРИЙ
2	Э1	МЕТРО «ВЫХИНО»	НИКОЛО-АРХАНГЕЛЬСКИЙ КРЕМАТОРИЙ
3	Э2	МЕТРО «ВЫХИНО»	НИКОЛО-АРХАНГЕЛЬСКОЕ КЛАДБИЩЕ СТАРОЕ
4	Э5	МЕТРО «НОВОКОСИНО»	НИКОЛО-АРХАНГЕЛЬСКОЕ
5	510	МЕТРО «ДОМОДЕДОВСКАЯ»	ДОМОДЕДОВСКОЕ
6	510э	МЕТРО «ДОМОДЕДОВСКАЯ»	ДОМОДЕДОВСКОЕ
7	Э2	КОЛЫЧЕВО	ДОМОДЕДОВСКОЕ
8	819	МЕТРО «УЛ. АКАД. ЯНГЕЛЯ»	ЩЕРБИНСКОЕ
9	Э1	МЕТРО «УЛ. АКАД. ЯНГЕЛЯ»	ЩЕРБИНСКОЕ
10	Э2	СТ. ЩЕРБИНКА	ЩЕРБИНСКОЕ
11	Э3	АВТОСТОЯНКА	ЩЕРБИНСКОЕ
12	Э1	МЕТРО «САЛАРЬЕВО»	ХОВАНСКОЕ
13	600	МЕТРО «ТЁПЛЫЙ СТАН», «САЛАРЬЕВО»	ХОВАНСКОЕ
14	Э2	МЕТРО «ТЁПЛЫЙ СТАН»	ХОВАНСКОЕ
15	Э	МЕТРО «ЮГО-ЗАПАДНАЯ»	ВОСТРЯКОВСКОЕ
16	741	МЕТРО «ТУШИНСКАЯ»	МИТИНСКОЕ
17	Э	МЕТРО «ТУШИНСКАЯ»	МИТИНСКОЕ
18	865	МЕТРО «ПЛАНЕРНАЯ»	ПЕРЕПЕЧИНСКОЕ
19	Э1	МЕТРО «ПЛАНЕРНАЯ»	ПЕРЕПЕЧИНСКОЕ

№ НА КАРТЕ	МАРШРУТ	НАЧАЛЬНАЯ ТОЧКА	КЛАДБИЩЕ
20	Э2	СТ. СХОДНЯ	ПЕРЕПЕЧИНСКОЕ
21	Э4	СТ. ЛОБНЯ	ПЕРЕПЕЧИНСКОЕ
22	Э	МЕТРО «РЕЧНОЙ ВОКЗАЛ»	ХИМКИНСКОЕ
23	Э2	МЕТРО «ПЛАНЕРНАЯ»	ХИМКИНСКОЕ
24	Э1	МЕТРО «РЕЧНОЙ ВОКЗАЛ»	ДОЛГОПРУДНЕНСКОЕ
25	Э	МЕТРО «РЯЗАНСКИЙ ПР.» «КУЗЬМИНКИ»	КУЗЬМИНСКОЕ
26	Э1	МЕТРО «ТЕКСТИЛЬЩИКИ»	ЛЮБЛИНСКОЕ
27	Э2	МЕТРО «ЛЮБЛИНО»	ЛЮБЛИНСКОЕ
28	217э	МЕТРО «КАНТЕМИРОВСКАЯ»	КОТЛЯКОВСКОЕ
29	150э	МЕТРО «КАШИРСКАЯ»	КОТЛЯКОВСКОЕ
30	531э	МЕТРО «ТЁПЛЫЙ СТАН»	РАКИТКИ
31	Э	СТ. ЭЛЕКТРОУГЛИ	НОГИНСКОЕ
32	Э1	СТ. КРЮКОВО	ЗЕЛЕНГРАДСКОЕ ЦЕНТРАЛЬНОЕ
33	2	СТ. КРЮКОВО	ЗЕЛЕНГРАДСКОЕ ЦЕНТРАЛЬНОЕ
34	1	14-Й МИКРОРАЙОН	ЗЕЛЕНГРАДСКОЕ ЦЕНТРАЛЬНОЕ
35	Э2	СТ. КРЮКОВО	ЗЕЛЕНГРАДСКОЕ СЕВЕРНОЕ
36	20	16-Й МИКРОРАЙОН	ЗЕЛЕНГРАДСКОЕ СЕВЕРНОЕ
37	24	СТ. КРЮКОВО	АЛАБУШЕВСКОЕ



\* Подробная информация о работе и маршрутах будет размещена на сайте ГУП «Мосгортранс» [www.mosgortrans.ru](http://www.mosgortrans.ru) и также на остановках НГПТ



# ОСНОВНЫЕ НАПРАВЛЕНИЯ ПО ОБЕСПЕЧЕНИЮ БЕЗОПАСНОСТИ В ДНИ ПАСХАЛЬНЫХ ПЕРЕВОЗОК

## НАЗЕМНЫЙ ГОРОДСКОЙ ТРАНСПОРТ

- Объекты ГУП «Мосгортранс» включены в **маршруты патрулирования патрульно-постовых служб МВД России**;
- **Проведены инструктажи** со всеми сотрудниками по действиям в случае выявления чрезвычайной ситуации;
- Оперативное информирование и **реагирование правоохранительных органов** при обнаружении бесхозных предметов;
- **Усилен контроль** при проведении досмотровых мероприятий;
- **Усилен контроль** за въездом на территорию автостанций транспортных средств с пассажирами и багажом;
- **Проведена проверка** готовности прибытия групп быстрого реагирования частных охранных предприятий;
- **Проводятся мониторинги** по выявлению брошенного (бесхозного) транспорта вблизи эксплуатационных филиалов и на конечных станциях ГУП «Мосгортранс».

## МОСКОВСКИЙ МЕТРОПОЛИТЕН

- **Издан приказ** от 19.02.2018 № УД-07-191/18 «О мерах по обеспечению транспортной безопасности объектов метрополитена в период проведения праздничных мероприятий, посвященных Дню защитника Отечества 23 февраля, Международному женскому дню 8 марта, выборам Президента Российской Федерации 18 марта и пасхальным богослужениям 07 и 08 апреля 2018 г.».
- **Проведены дополнительные инструктажи** о повышении бдительности и незамедлительной передаче информации о возникновении внештатных ситуаций;
- **Обеспечивается круглосуточная готовность** аварийно-восстановительных бригад;
- **Организовано усиление досмотровых зон** (досмотр пассажиров и багажа с использованием технических средств обеспечения транспортной безопасности);
- **Организована проверка вагонов** в электродепо перед выдачей их на линии с обязательной проверкой связи «пассажир-машинист» и на конечных станциях.

## ПРИГОРОДНОЕ Ж/Д СООБЩЕНИЕ

- **Дополнительные инструктажи** с работниками по действиям при угрозах совершения террористических актов;
- **Усилен контроль** за соблюдением мер безопасности на объектах транспортной инфраструктуры и транспортных средствах;
- **Проводятся осмотры** подвижного состава;
- **Выставлены дополнительные посты охраны** и транспортной полиции в электропоездах и остановочных пунктах с наибольшим пассажиропотоком;
- **Проведен инструктаж с работниками компании** и сотрудниками охранных организаций по принятию дополнительных мер по предупреждению и пресечению актов незаконного вмешательства в деятельность железнодорожного транспорта;
- **Проводятся мероприятия** по блокировке свободного доступа посторонних лиц к техническим элементам подвижного состава;
- **Организовано круглосуточное дежурство** руководящего состава.

**ВСЕГО НА ПАСХАЛЬНЫЕ ПЕРЕВОЗКИ БУДЕТ ЗАДЕЙСТВОВАНО БОЛЕЕ 30 ТЫС. СОТРУДНИКОВ ТРАНСПОРТНОГО КОМПЛЕКСА ГОРОДА МОСКВЫ**

- **ДЖКХ города Москвы, Префектурам АО города Москвы:** обеспечить уборку территорий прилегающих к кладбищам
- **Департамент здравоохранения города Москвы:** обеспечить выделение машин скорой помощи для дежурства и обеспечения безопасности у станций метрополитена



В целях обеспечения общественного порядка и безопасности дорожного движения также усиливается работа **ГУ МВД РОССИИ ПО ГОРОДУ МОСКВЕ** и **ГИБДД ГУ МВД РОССИИ ПО ГОРОДУ МОСКВЕ**



# ИНФОРМИРОВАНИЕ О РАБОТЕ ГОРОДСКОГО ТРАНСПОРТА В ДНИ ПАСХАЛЬНЫХ ПРАЗДНИКОВ

## ОСНОВНЫЕ КАНАЛЫ ИНФОРМИРОВАНИЯ



ИНФОРМАЦИОННЫЕ  
ЩИТЫ, УКАЗАТЕЛИ



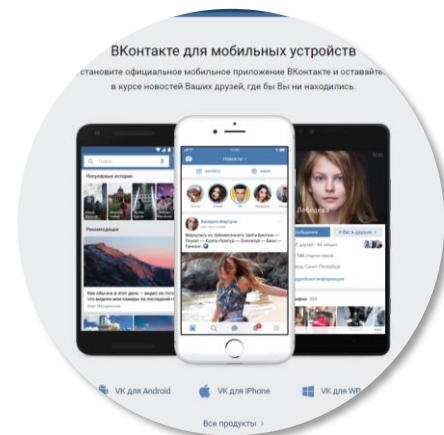
МОБИЛЬНЫЕ  
ПРИЛОЖЕНИЯ



АУДИО-ОБЪЯВЛЕНИЕ В  
МЕТРОПОЛИТЕНЕ



САЙТЫ И ПОРТАЛЫ



СОЦИАЛЬНЫЕ СЕТИ



ГАЗЕТЫ, ЖУРНАЛЫ



РАДИО, ТЕЛЕВИДЕНИЕ



ИНФОРМАЦИОННЫЕ ЖД СТЕНДЫ

## ПРИМЕРЫ ИНФОРМАЦИОННЫХ ЩИТОВ



- установка щитов – 7 шт.,
- установка информационных щитов – 120 шт.,
- установка информационных указателей – 219 шт.,
- установка стоек – 230 шт.,
- установка стрелок – 1168 шт.

Для информационного обслуживания пассажиров на ОП у станций метрополитена, от которых отправляются специальные бесплатные маршруты автобуса, на бумажных носителях даётся **4 298 объявлений** (формата А3 – 876 экз., А4 – 3422 экз.)

## МОБИЛЬНЫЕ ПРИЛОЖЕНИЯ



ПРИЛОЖЕНИЕ  
ГУП «МОСКОВСКИЙ  
МЕТРОПОЛИТЕН»



ПРИЛОЖЕНИЕ  
ГУП «МОСГОРТРАНС»



ПРИЛОЖЕНИЕ  
«ЦППК РАСПИСАНИЕ»

## САЙТЫ



- MOS.RU**
- TRANSPORT.MOS.RU**
- MOSGORTRANS.RU**

- MOSMETRO.RU**
- CENTRAL-PPK.RU**
- MTPPK.RU**

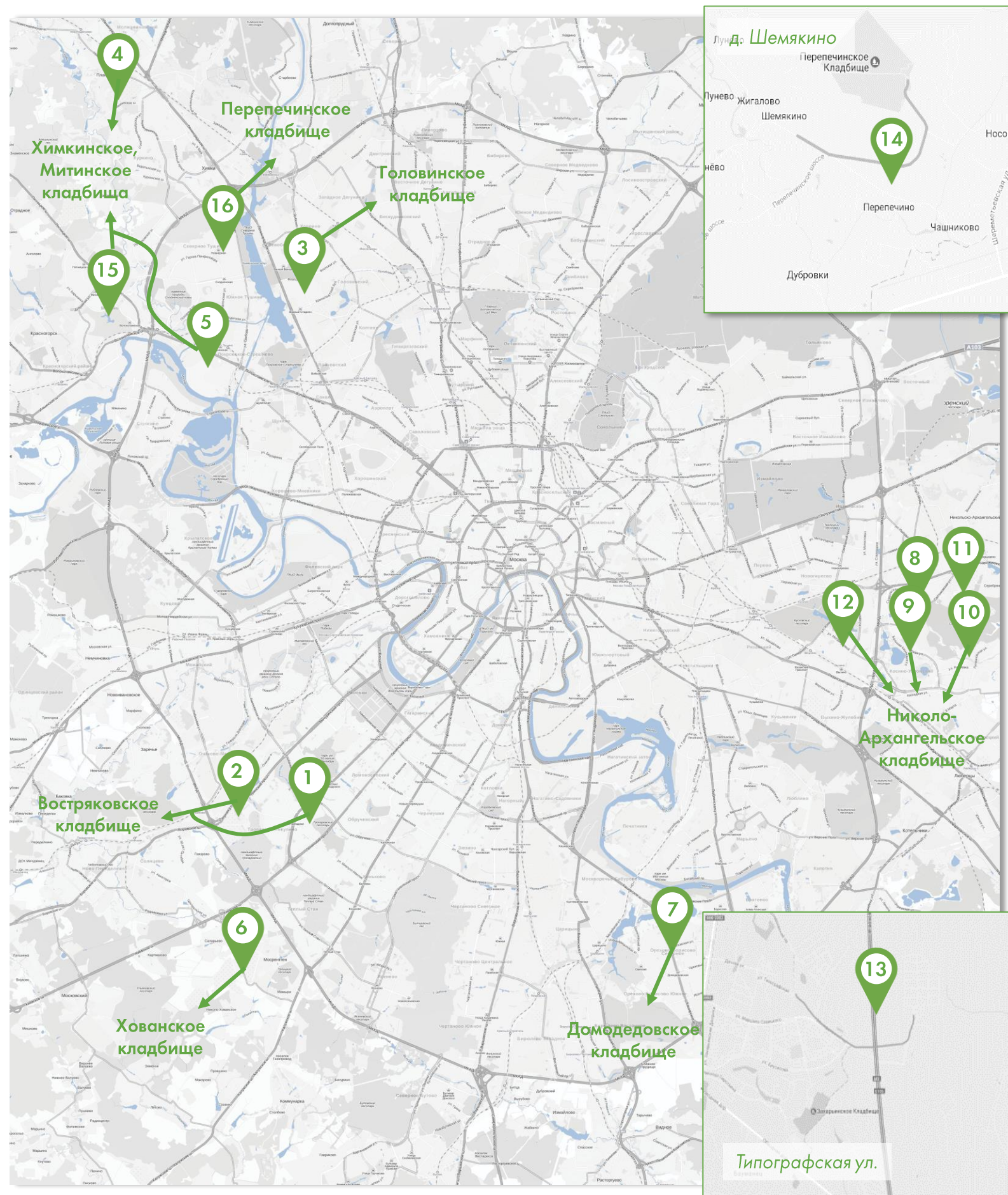
- RASP.YANDEX.RU**
- TUTU.RU**
- САЙТЫ ПРЕФЕКТУР  
АО ГОРОДА МОСКВЫ**

## ПОРТАЛЫ И СМИ

- ОФИЦИАЛЬНЫЙ ПОРТАЛ МЭРА И ПРАВИТЕЛЬСТВА МОСКВЫ
- ТЕЛЕКАНАЛ «МОСКВА 24»
- ТЕЛЕКАНАЛ ТВЦ
- TWITTER
- TELEGRAM
- «АВТОРАДИО»
- «МОСКВА FM»
- «ДОРОЖНОЕ РАДИО»
- «СЕРЕБРЯНЫЙ ДОЖДЬ»
- «РОССИЙСКАЯ ГАЗЕТА»
- «КОМСОМОЛЬСКАЯ ПРАВДА»
- «ВЕЧЕРНЯЯ МОСКВА»
- РАЙОННЫЕ И ОКРУЖНЫЕ ГАЗЕТЫ



# ОГРАНИЧЕНИЯ ДВИЖЕНИЯ ТРАНСПОРТНЫХ СРЕДСТВ В СВЯЗИ С ОРГАНИЗАЦИЕЙ ПАСХАЛЬНЫХ ПЕРЕВОЗОК ГУП «МОСГОРТРАНС»\*



№	УЧАСТОК УДС	ДАТА, ВРЕМЯ ПЕРЕКРЫТИЯ	АДМ. ОКРУГ	КОЛ-ВО ПОЛОС	КОЛ-ВО ПЕРЕКРЫВАЕМЫХ ПОЛОС	КЛАДБИЩЕ
1	От ул. Покрышкина до ул. Коштыянца	1,8,15 апреля 2018 г. с 6:00 до 16:00 час.	ЗАО	2	2	Востряковское
2	От Никулинской до Озёрной ул.	1,8,15 апреля 2018 г. с 6:00 до 16:00 час.	ЗАО	2	2	Востряковское
3	От Ленинградского ш. до ул. Смольная	1,8,15 апреля 2018 г. с 6:00 до 17:00 час.	САО	4	4	Головинское
4	От Машкинского ш. до поворота (входа) на Химкинское кладбище	1,8,15 апреля 2018 г. с 6:00 до 16:00 час.	САО	2	2	Химкинское
5	От Волоколамского пр. до Тушинской пл.	1,8,15 апреля 2018 г. с 6:00 до 17:00 час.	СЗАО	2	2	Митинское
6	От Калужского до Киевского ш.	1,8,15,17 апреля 2018 г. с 6:00 до 16:00 час.	ТиНАО	4	4	Хованское
7	От ул. Шипиловская до м.«Домодедовская» (только в область)	1,8,15,17 апреля 2018 г. с 6:00 до 16:00 час.	ЮАО	3	3	Домодедовское
8	От ул. Городецкая до ул. Галины Вишневской	1,8,15 апреля 2018 г. с 6:00 до 16:00 час.	ВАО	2	2	Николо-Архангельское
9	От Суздальской ул. до Николю-Архангельского пр.	1,8,15 апреля 2018 г. с 6:00 до 16:00 час.	ВАО	2	2	Николо-Архангельское
10	От Салтыковской ул. до Николю-Архангельского пр.	1,8,15 апреля 2018 г. с 6:00 до 16:00 час.	ВАО	4	4	Николо-Архангельское
11	От Салтыковской ул. до кладбища	1,8,15 апреля 2018 г. с 6:00 до 16:00 час.	ВАО	2	2	Николо-Архангельское
12	От пл. Амилкара Кабрала до ул. Красный Казанец	1,8,15 апреля 2018 г. с 6:00 до 16:00 час.	ВАО	6	6	Николо-Архангельское
13	от Типографской ул. до Щербинского кладб.	1,8,15,17 апреля 2018 г. с 6:00 до 16:00 час.	ЮЗАО	2	2	Щербинское
14	От д. Шемякино до входа на Перепечинское кладбище	1,8,15 апреля 2018 г. с 6:00 до 16:00 час.	САО	2	2	Перепечинское
15	От МКАД до ул. Барышиха (зачехлить дорожные знаки 8.5.2 «Рабочие дни», обеспечив работу выделенной полосы на данном участке по выходным дням)	1,8,15 апреля 2018 г.	СЗАО	8	-	Митинское
16	От ул. Фомичевой до Планерной ул. (установить временные дорожные знаки 3.27 и 8.24 в обоих направлениях)	1,8,15 апреля 2018 г. с 6:00 до 16:00 час.	СЗАО	2	-	Перепечинское