

# Новые модели городской мобильности



Московский  
Транспорт

Контакт-центр «Московский транспорт»  
3210 (Билайн, МегаФон, МТС, Tele2)  
+7 (495) 539-54-54 (с городского)  
[transport.mos.ru](http://transport.mos.ru), [vk.com/transportmos](https://vk.com/transportmos)

Сервисный центр «Московский транспорт»  
Адреса: ул. Старая Басманная, д.20, корп.1;  
ул. 1905 года, д. 25.





# КАКИЕ ПРИОРИТЕТЫ ПРАВИТЕЛЬСТВО МОСКВЫ ОПРЕДЕЛИЛО ДЛЯ ЕЖЕДНЕВНОГО КОМФОРТНОГО ПЕРЕМЕЩЕНИЯ ГРАЖДАН

## Приоритеты развития транспортной системы ▾

Личный автотранспорт 

Общественный транспорт 

Пешеходы/велосипедисты 

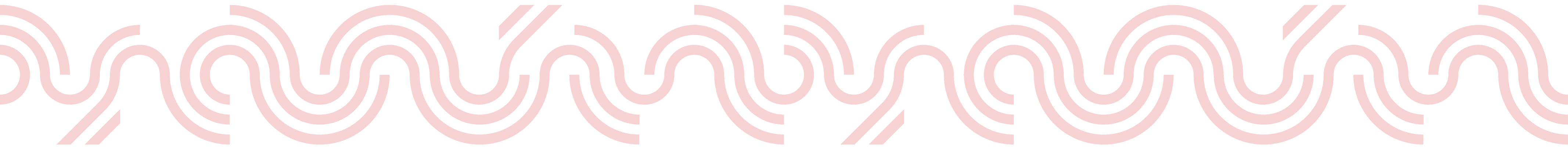
 Пешеходы/велосипедисты

 **Общественный транспорт**

 Личный автотранспорт

до 2010 года <

> после 2010 года



# МОСКВА ПЕШЕХОДНАЯ





# ПОЧЕМУ НЕОБХОДИМО ПРИВОДИТЬ В ПОРЯДОК И РАЗВИВАТЬ ПЕШЕХОДНУЮ ИНФРАСТРУКТУРУ?

Во всем мире отдают предпочтение пешеходам/велосипедистам.  
Каждый из нас пешеход, но не каждый – автомобилист.

**ПРИМЕР:** Париж – Елисейские поля

Было



Парковка и проезжая часть

Стало

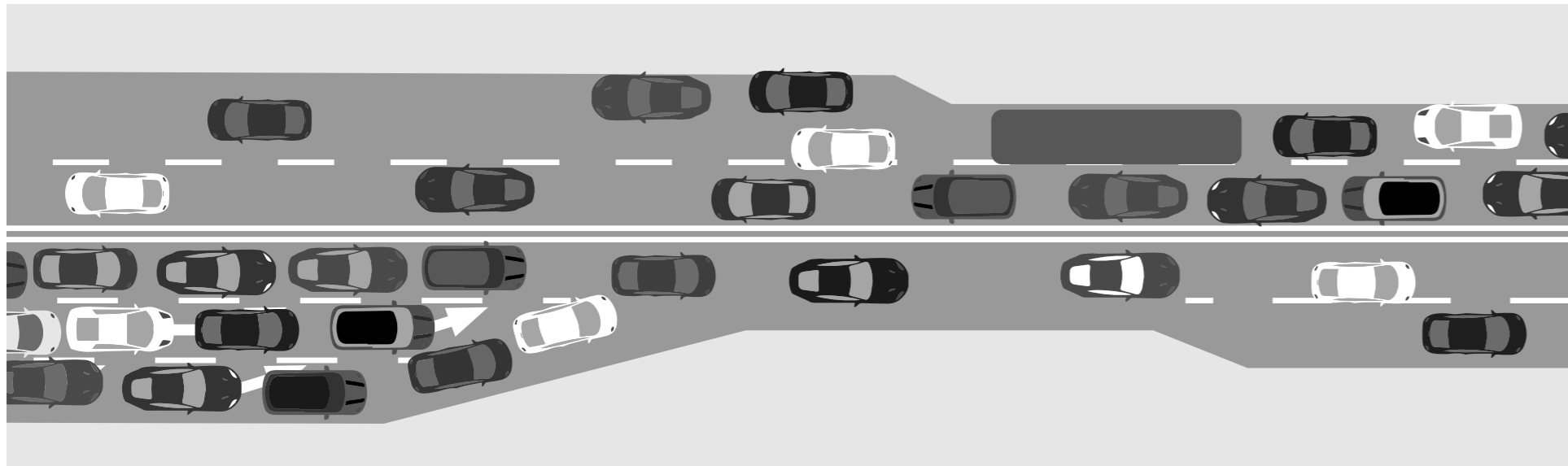


Пешеходная зона увеличена



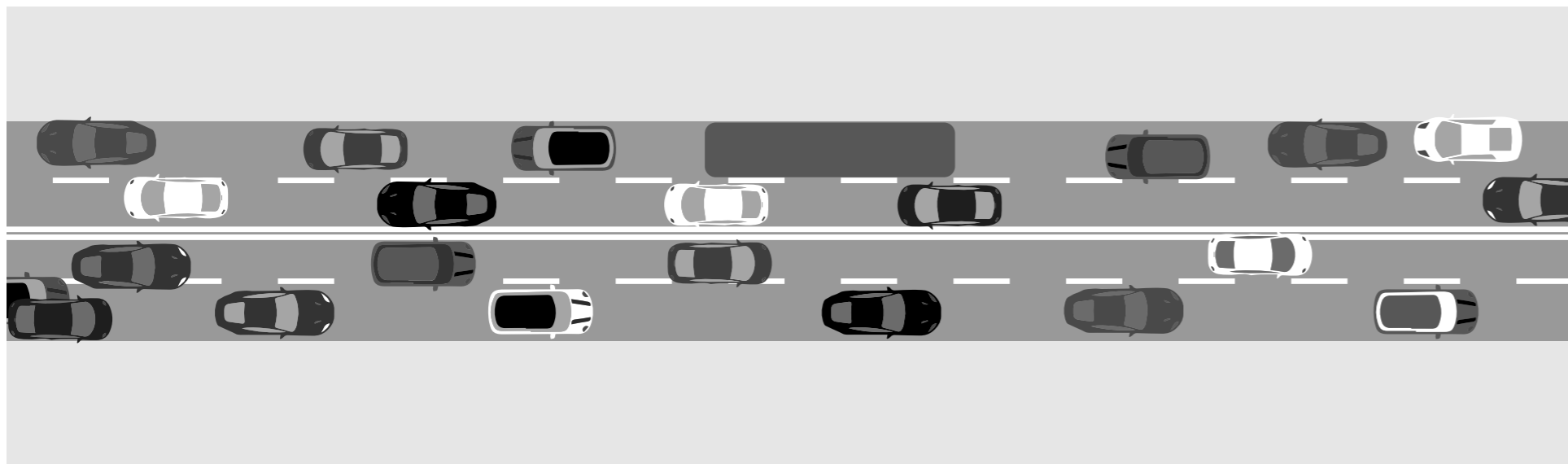
# ЗАЧЕМ РАСШИРЯТЬ ТРОТУАРЫ В ЦЕНТРЕ ГОРОДА?

Было



Москвичи не пользовались тротуарами, так как они были не комфортны и не создавали ощущение безопасности.

Стало



## Итоги реализации программы «Моя улица»:

- безопасная и комфортная пешеходная среда
- ликвидация «бутылочных горлышек» позволяет сделать поток равномерным и повысить среднюю скорость движения
- переразметка: сужение ширины полос в рамках нормативов и ликвидация хаотичной парковки
- там, где необходимо, количество полос не изменилось

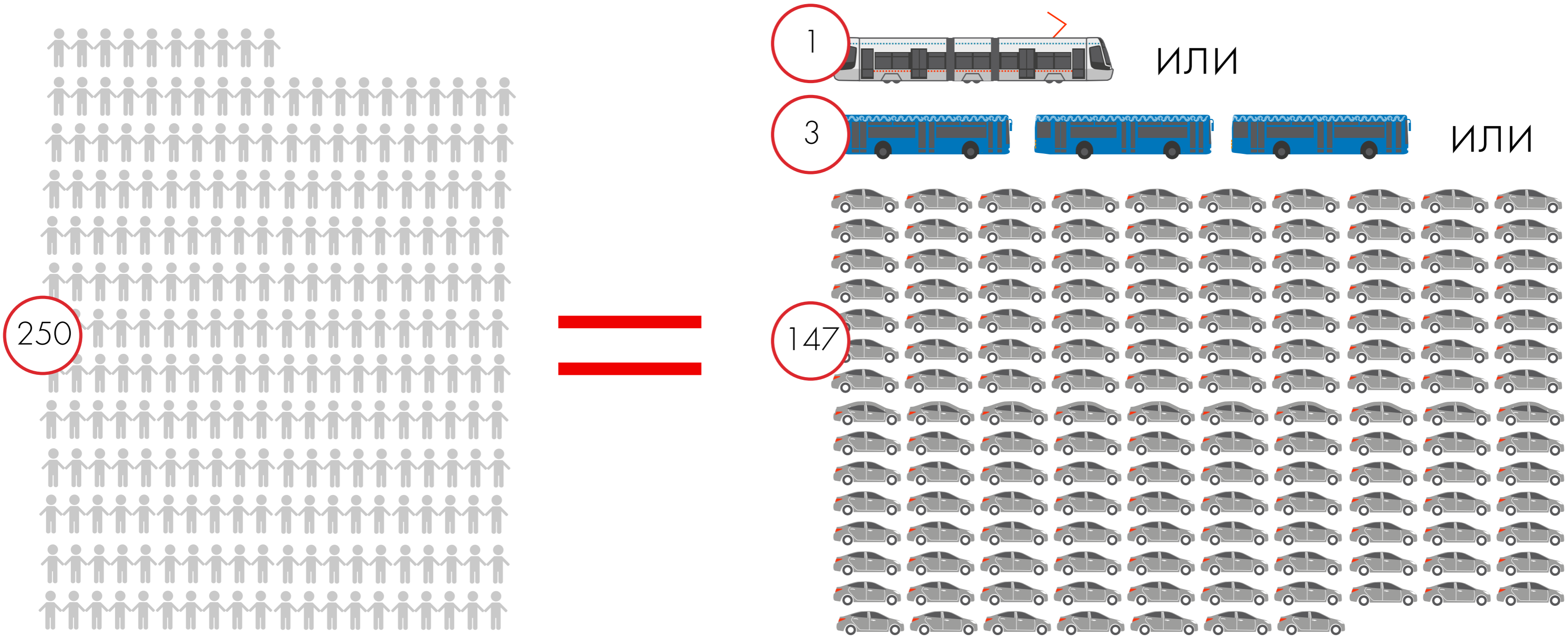
Реализация мер по приведению в порядок проезжей и пешеходной частей («Моя улица») способствует повышению безопасности дорожного движения, ликвидации заторов, **+25% рост пропускной способности дорог**, ликвидации хаотичной парковки, увеличению количества пешеходов (в 3-4 раза на таких улицах, как Б. Дмитровка, Никольская, М.Бронная и др.)



**МОСКВА ДЛЯ ПАССАЖИРОВ  
ГОРОДСКОГО ТРАНСПОРТА**



# ОБЩЕСТВЕННЫЙ ТРАНСПОРТ САМЫЙ ЭФФЕКТИВНЫЙ СПОСОБ ПЕРЕДВИЖЕНИЯ ЖИТЕЛЕЙ ЛЮБОГО МЕГАПОЛИСА



В Москве приоритетом развития при существующих ограничениях пропускной способности дорог должен быть городской транспорт, а не личный. Во всем цивилизованном мире это уже давно реализуется.



# РАЗВИТИЕ ТРАНСПОРТНОЙ СИСТЕМЫ 2010 - 2016 ГГ. (С ПЕРСПЕКТИВОЙ ДО 2020 Г.)



## Развитие метрополитена и МЦК

- На 32% (57, с учетом МЦК) увеличилось количество новых станций.  
**+59 новых станций к 2020 г.**
- На треть (более 6 тыс. новых вагонов с 2010 г.) обновлен подвижной состав метрополитена.  
**+около 1,5 тыс. новых вагонов до 2020 г.**
- **На 60% обновление подвижного состава метро и МЦК к 2020 г.**
- В 2017 году на линии метро вышел поезд нового поколения «Москва»



## Развитие наземных пассажирских перевозок

- На 75% (около 6 400 новых автобусов, троллейбусов и трамваев с 2010 г.) обновлен парк городского перевозчика. **+более 6 тыс. единиц нового подвижного состава до 2020 г.**
- 249 км новых выделенных полос **+51 км новых выделенных полос до 2020 г.**
- 239 км трамвайных путей реконструировано **+84 км будет реконструировано и +24 км новых путей будет построено до 2020 г.**
- Работа 24/7



## Единое московское парковочное пространство

- **82 тыс.** платных парковочных мест на дорогах
- **10 тыс. мест** на перехватывающих парковках около станций метро и ж/д
- **Самая современная система оплаты парковок** (моб. приложение, SMS, паркомат, голосовая оплата и др.)
- Развитая система администрирования (**камеры, эвакуация, общественный контроль – «Помощник Москвы»**)



## Улучшение ситуации на дорогах и повышение безопасности дорожного движения

- **На 13%** выросла средняя скорость на дорогах
- **На 46%** сократилось количество ДТП (Москва - самый безопасный город в РФ)
- **Регулирование движения грузовиков**
- Москва перестала быть самым загруженным пробками городом (**1 место в 2015 г. - 13 место в 2016 г. по рейтингу Tom-Tom**)



## Билетное и тарифное меню

- Новое билетное и тарифное меню
- >10 млн транспортных карт «Тройка» выдано
- Внедрены инновационные способы оплаты проезда - NFC, Pay Pass, Pay Wave, Samsung Pay, Apple Pay



## Развитие велосипедного и пешеходного пространства

- Более 210 км велодорожек и велополос
- Центр города благоустроен в рамках программы «Моя улица» (203 улицы = 238 км пешеходных зон)
- Система городского велопроката: 330 станций, 3 200 велосипедов, 420 тыс. пользователей в системе, 1,5 млн. поездок в 2016 г.
- + 170 новых пунктов велопроката с 1 700 новыми велосипедами до 2020 г.



## Развитие системы такси и создание сервиса каршеринга

- **Единый стандарт** московского такси - желтый цвет, официальное разрешение на работу, система выхода (**46,5 тыс. машин такси**)
- **7 минут - среднее время подачи такси** (30 мин - в 2010 году)
- **1 900 машин** в системе каршеринга и более 1,5 млрд инвестиций в экономику города



## Интеллектуальная транспортная система

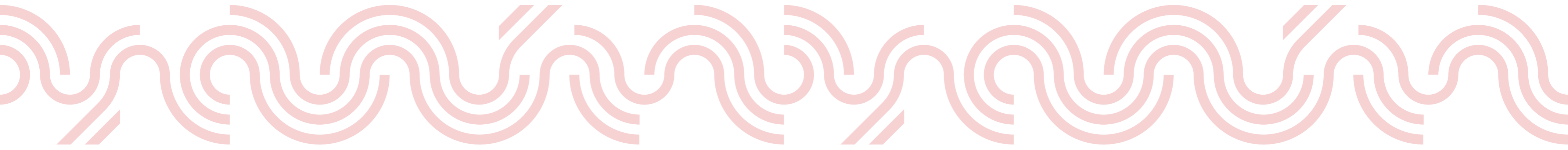
- **100%** покрытие территории города ИТС
- **Около 150 тыс.** камер работает в городе (в т.ч. 2 000 камер фото и видеофиксации)
- Самый современный в Европе **Ситуационный центр ЦОДД 24/7**



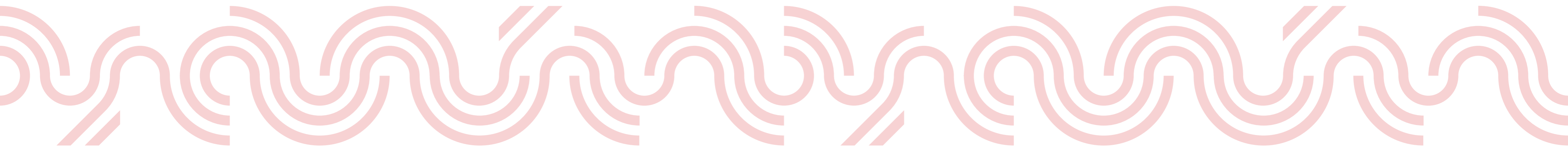
## Развитие пригородного ж/д сообщения

- 95 км новых дополнительных главных путей построено с 2010 г. **+135 км новых до 2020 г.**
- 654 новых вагонов с 2010 г. **+более 900 новых вагонов до 2020 г.**





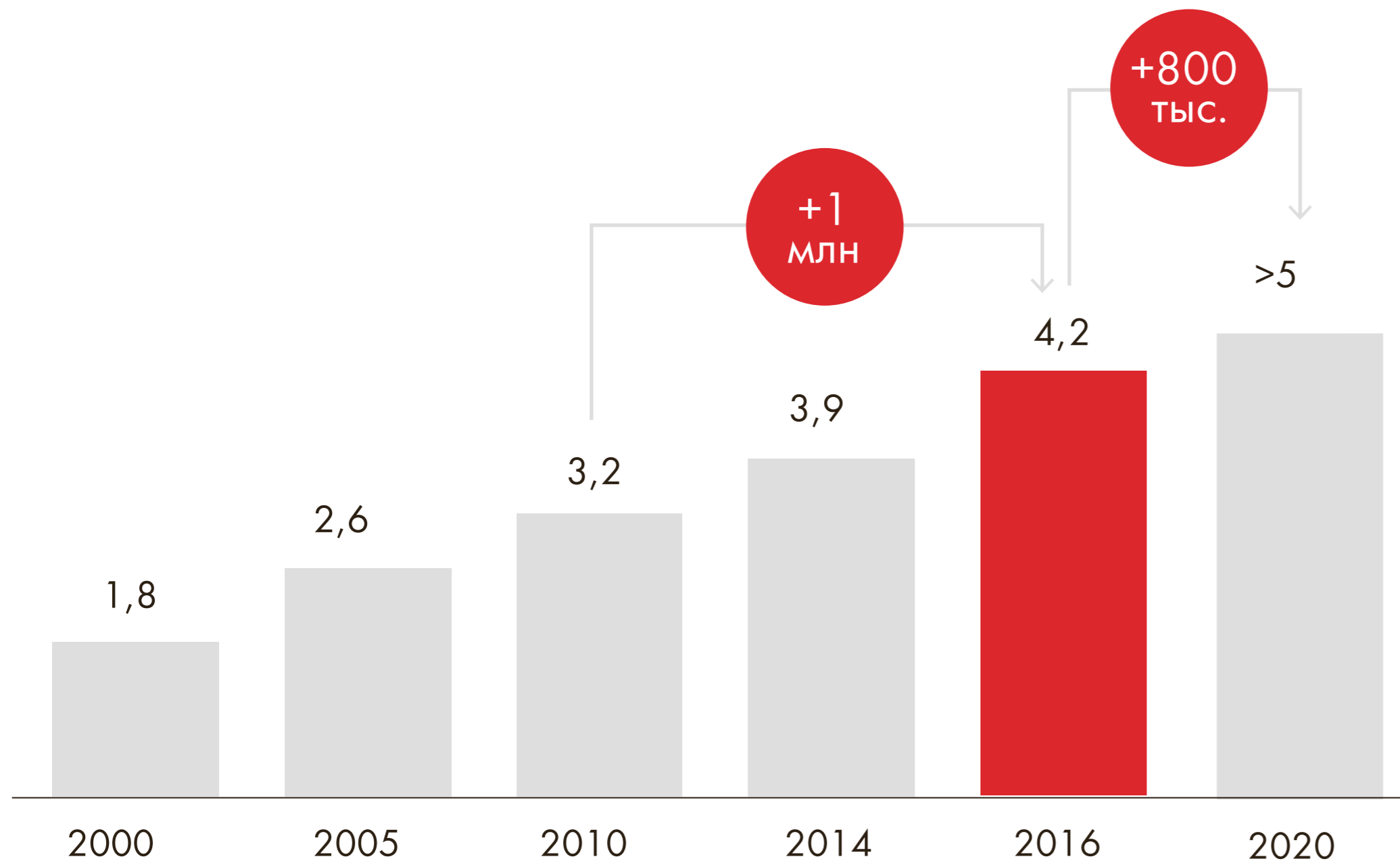
# МОСКВА АВТОМОБИЛЬНАЯ



# ЗАЧЕМ «ВЫТЕСНЯЮТ» АВТОМОБИЛИСТОВ В МОСКВЕ?...

Количество зарегистрированных личных автомобилей в Москве ежегодно растет

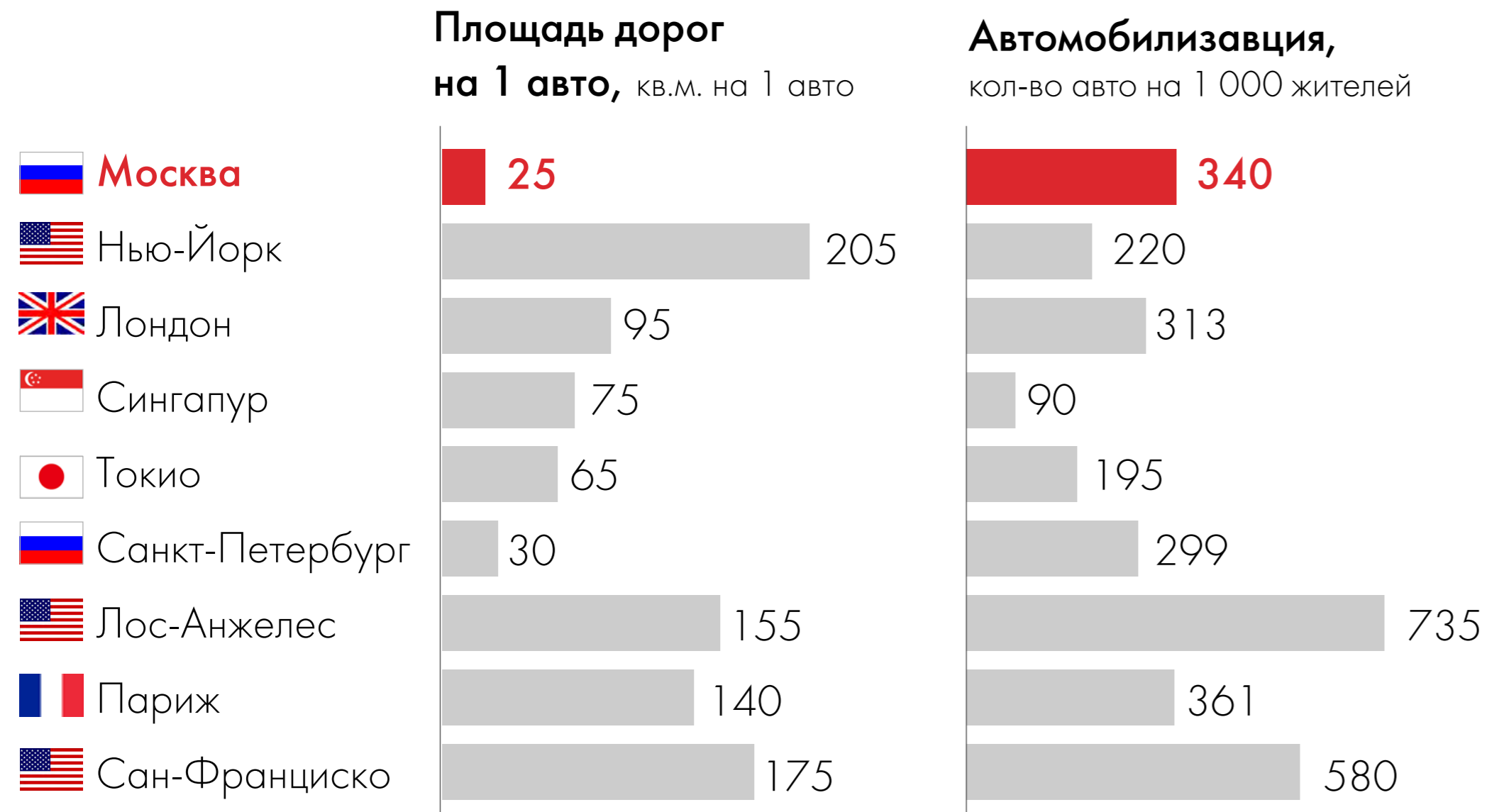
Кол-во легковых автомобилей, зарегистрированных в Москве, млн шт.



- В Москве и Московской области зарегистрировано **7,2 млн а/м**
- С 2010 г. количество личных автомобилей увеличилось почти на **1 млн**
- Ежедневно по Москве передвигаются около **3,6 млн а/м**
- Для комфортного движения на дорогах города необходимо снижение количества автомашин, перемещающихся ежедневно по городу, на **550 тыс а/м**



# ... ИЛИ ЧТО ПРОИСХОДИТ НА САМОМ ДЕЛЕ?



Москва сегодня



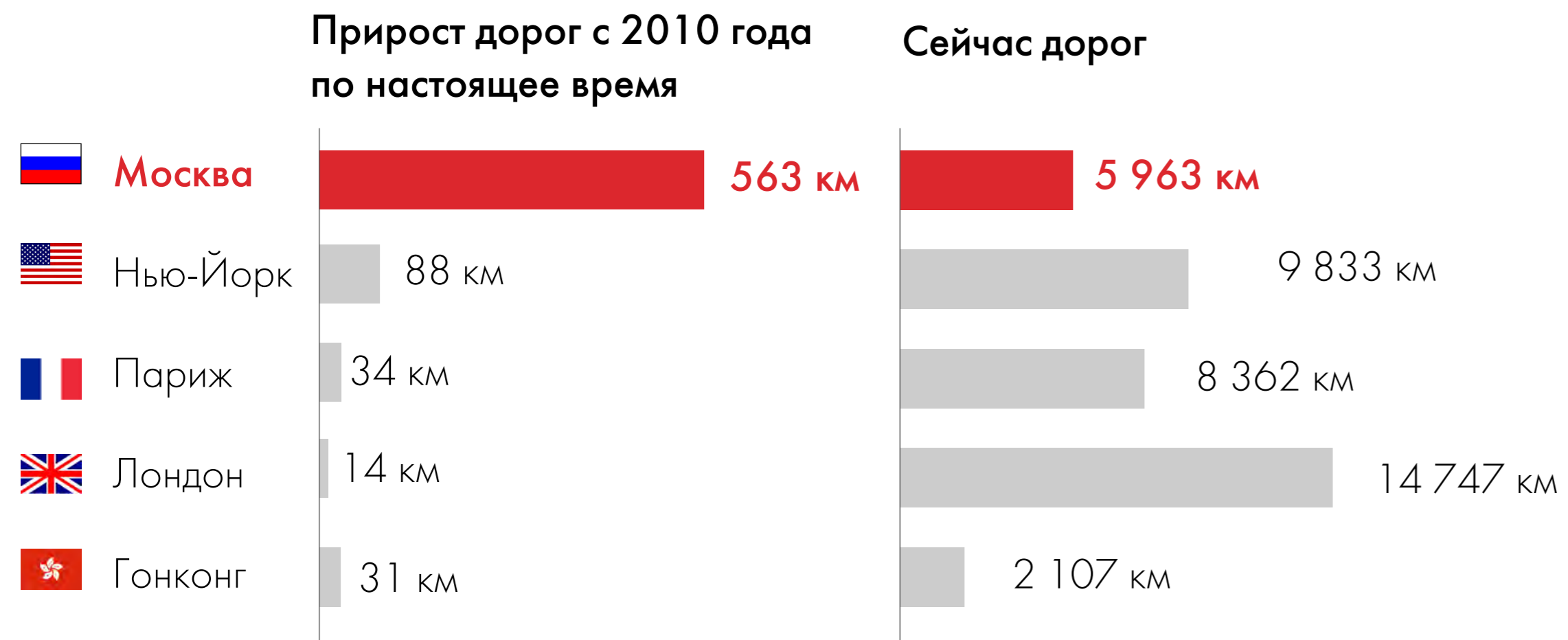
Москва = Сингапур  
(плотность дорог в 3 раза больше)



Плотность автомобильных дорог в Москве в 6 раз ниже, чем в Париже при одинаковом количестве автомобилей на 1 тыс. жителей

Для комфортного передвижения всех личных автомобилей на уровне Сингапура необходимо заасфальтировать площадь равную Парку Горького, ВДНХ, Лосиному острову, Сокольникам вместе взятым

# ПО ОБЪЕМУ СТРОИТЕЛЬСТВА ДОРОГ МОСКВА ЯВЛЯЕТСЯ АБСОЛЮТНЫМ РЕКОРДСМЕНОМ В МИРЕ



## ЭФФЕКТЫ:

- повышение связности улично-дорожной сети
- снижение загруженности дорог
- обеспечение новых жилых районов дорожно-транспортной инфраструктурой

Строительство дорог в Москве идет беспрецедентными темпами. Ни один город в мире не сравнится в Москве по объемам строительства новых и реконструкции существующих дорог.



# МОСКВА ПО УРОВНЮ ОГРАНИЧЕНИЙ ПОЛЬЗОВАНИЯ ЛИЧНЫМ АВТОМОБИЛЕМ ЯВЛЯЕТСЯ ГОРОДОМ С САМЫМИ ЛОЯЛЬНЫМИ МЕРАМИ ДЛЯ АВТОМОБИЛИСТОВ

Лояльные меры

Суровые меры

Высокий эффект

Низкий эффект

	Города/территории	Описание мер	Эффект мер
1 Платная парковка	<ul style="list-style-type: none"> <li>Париж</li> <li>Амстердам</li> <li>Берлин</li> <li><b>Москва</b></li> </ul>	<ul style="list-style-type: none"> <li>Платная парковка в районах чрезмерного притяжения автомобилей</li> <li>Оплата въезда не освобождает от оплаты парковки и не дает преференций</li> </ul>	<ul style="list-style-type: none"> <li>Снижение загрузки дорог в платной зоне на 25% и увеличение скорости на 13%*</li> <li>Снижение количества нарушений на 64%</li> <li>На 78% уменьшилось количество затруднений в движении наземного транспорта</li> </ul>
2 Платный проезд и платная парковка	<ul style="list-style-type: none"> <li>Лондон</li> <li>Сингапур</li> <li>Стокгольм</li> <li>Милан</li> </ul>	<ul style="list-style-type: none"> <li>Система видео мониторинга, позволяющая фиксировать номера и выставлять счета</li> <li>Бортовые устройства для списания денег</li> </ul>	<ul style="list-style-type: none"> <li>Снижение загрузки дорог в границах территории на 20-30%</li> <li>Увеличение средней скорости движения на 10-20%</li> </ul>
3 Ограничение проезда	<ul style="list-style-type: none"> <li>Афины</li> <li>Сан Паулу</li> <li>Мехико</li> <li>Пекин</li> <li>Гонконг</li> <li>Шанхай</li> </ul>	<ul style="list-style-type: none"> <li>Ограничение въезда в центр города в определенные дни в зависимости от последней цифры регистрационного номера автомобиля или экологического класса</li> <li>Ограничение въезда в город в зависимости от места регистрации автомобиля</li> </ul>	<ul style="list-style-type: none"> <li>Сокращение загрузки на 20-40%</li> <li>Мера носит временных характер, т.к. полностью теряет свой эффект с ростом количества автомобилей в городе</li> </ul>
4 Ограничения на покупку автомобиля	<ul style="list-style-type: none"> <li>Токио</li> <li>Пекин</li> <li>Шанхай</li> <li>Гонконг</li> <li>Сингапур</li> </ul>	<ul style="list-style-type: none"> <li>Обязательное наличие оплаченного парковочного места в радиусе не более 2 км. от дома</li> <li>Лимит на регистрацию новых автомобилей (до 150 тыс. в год)</li> <li>Необходимость покупки лицензии или номера в результате аукциона (до 200% от стоимости)</li> <li>Значительные пошлины и налоговые сборы (до 100% от стоимости)</li> <li>Ограничение условий автокредитования (сумма, сроки)</li> </ul>	<ul style="list-style-type: none"> <li>Сокращение темпов роста автомобилизации до 0,5-3% в год</li> </ul>



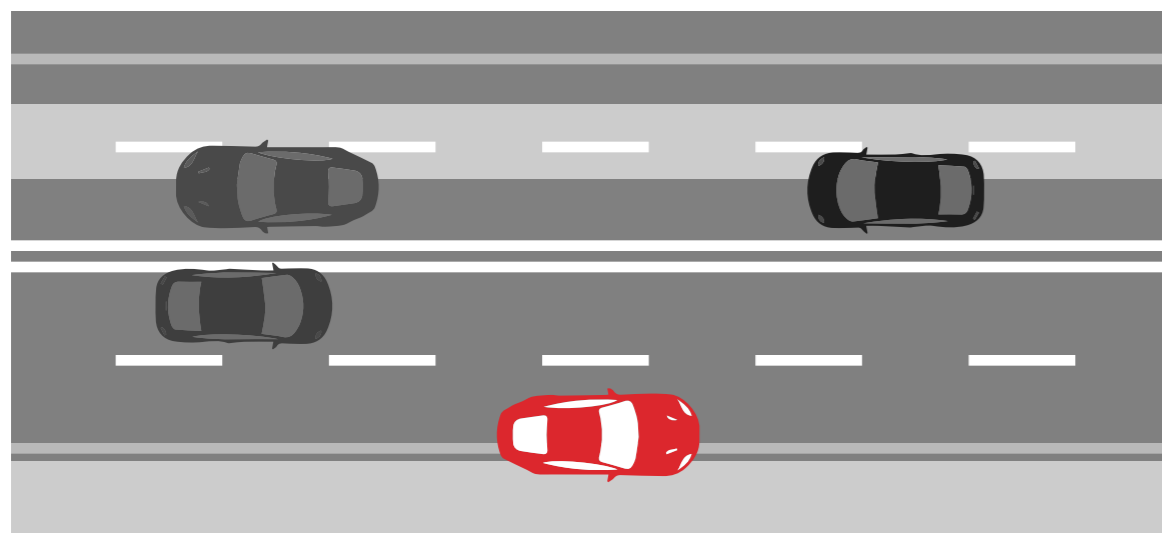
# ПОЧЕМУ НЕОБХОДИМО СОБЛЮДАТЬ ПРАВИЛА ПАРКОВКИ ЛИЧНОГО АВТОМОБИЛЯ?

Эвакуация – вынужденная мера защиты 99,98% законопослушных граждан от 0,02% грубых нарушителей

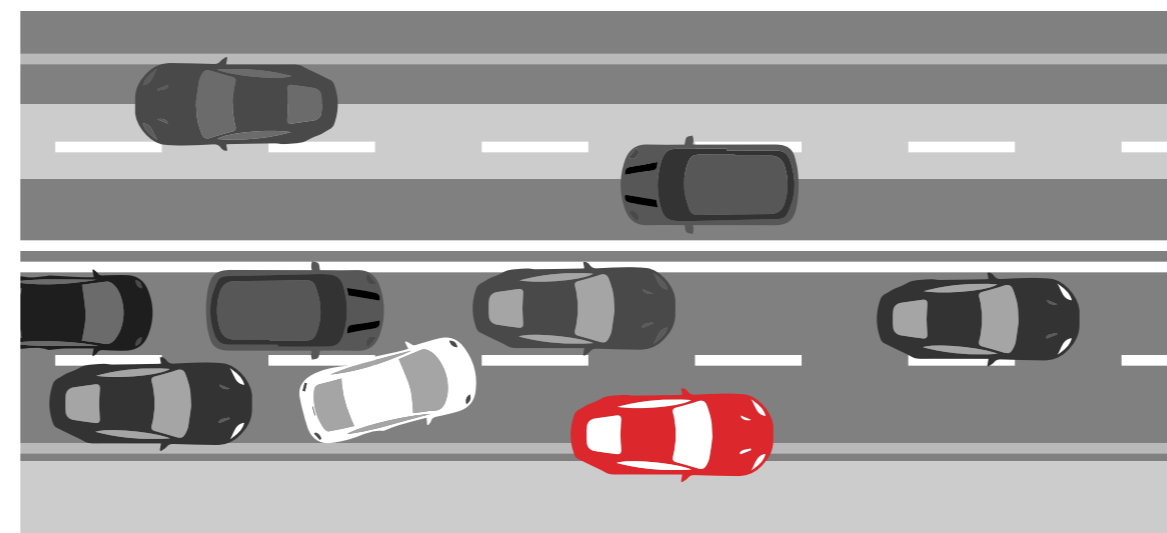
3,6 млн автомобилей в день на дорогах города



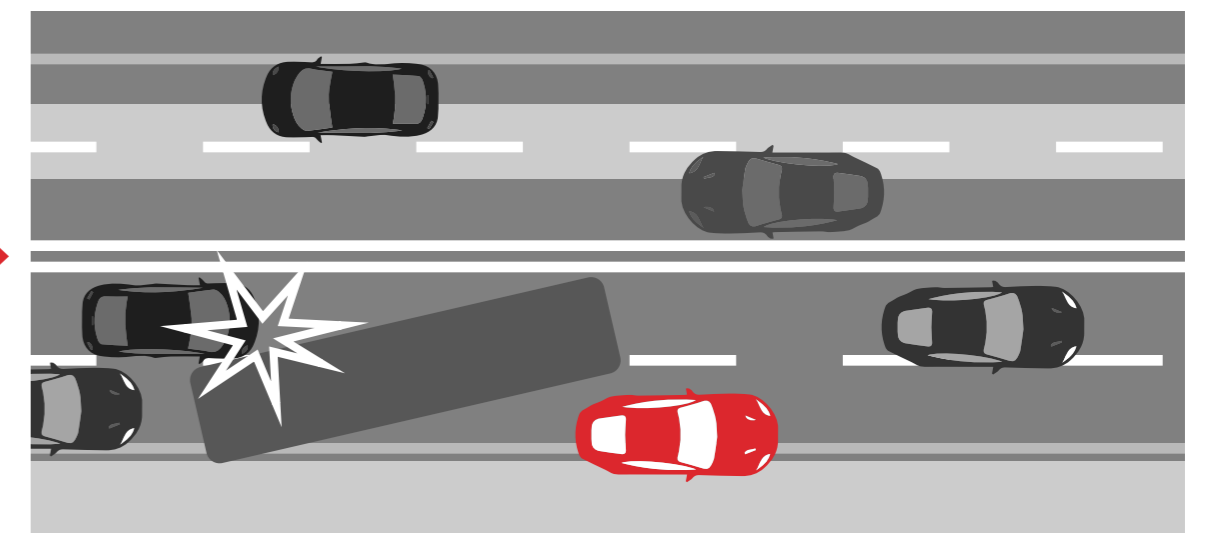
~ 700 автомобилей в сутки эвакуируется (0,02%)



1 неправильно припаркованный автомобиль



-50% пропускной способности дороги  
снижение скорости движения транспорта



рост ДТП и его последствий, угроза жизни здоровью пешеходов

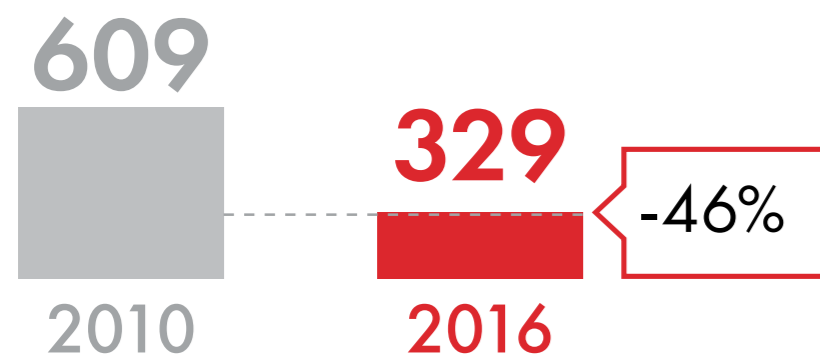
Страдают от грубых нарушений правил парковки законопослушные автомобилисты, которых большинство (99,9%)



# ПРАВИТЕЛЬСТВУ МОСКВЫ УДАЛОСЬ ЗНАЧИТЕЛЬНО УЛУЧШИТЬ ТРАНСПОРТНУЮ СИТУАЦИЮ В ГОРОДЕ С 2010 ГОДА



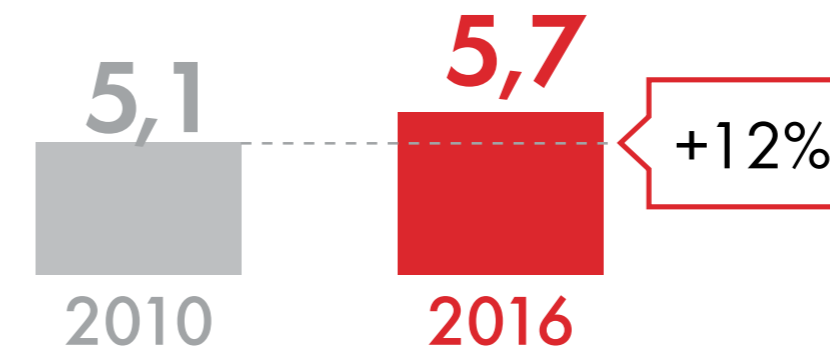
Общее количество ДТП, тыс. шт



Москва - самый безопасный город на территории РФ



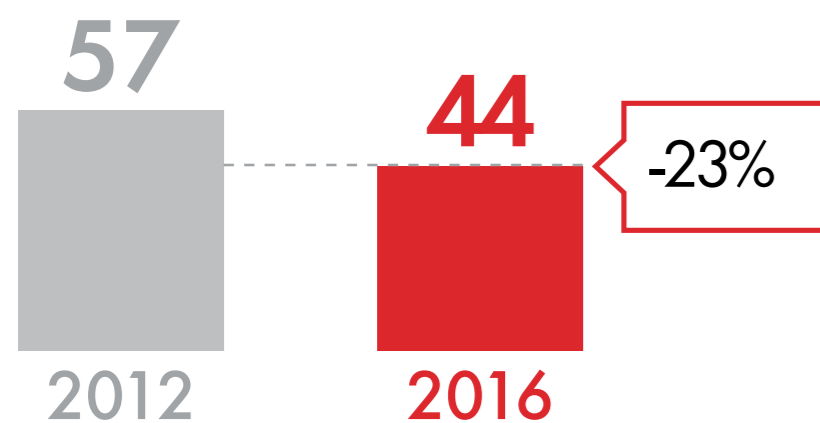
Годовой пассажиропоток, млрд чел. в год



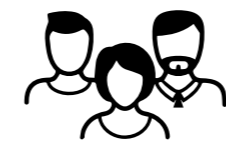
С каждым годом москвичи все больше пользуются городским транспортом



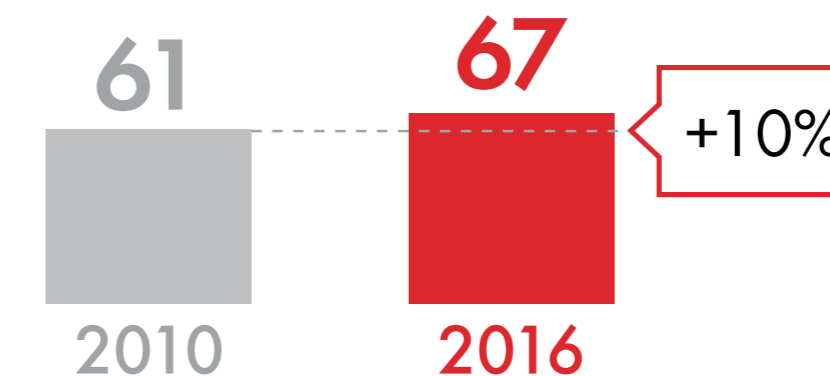
Изменение средней загрузки дорог Москвы\*, %



Москва перестала быть городом с самыми большими пробками в мире\*

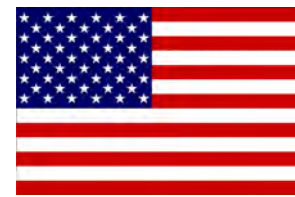


Доля пользователей общественного транспорта в пассажирских перевозках, %



С каждым годом всё большее количество москвичей выбирает общественный транспорт

# НЕЗАВИСИМЫЕ МЕЖДУНАРОДНЫЕ И РОССИЙСКИЕ ЭКСПЕРТЫ И НАУЧНЫЕ СООБЩЕСТВА ОТМЕТИЛИ УЛУЧШЕНИЕ ТРАНСПОРТНОЙ СИТУАЦИИ В МОСКВЕ



**Sustainable Transport Award**  
(Вашингтон, США, 2016)

В 2016 году Москва стала финалистом премии Sustainable Transport Award (Вашингтон, США, 2016), заняв **призовое место «За устойчивое транспортное развитие»**



**TomTom** (Нидерланды, 2016)

По данным TomTom в 2016 году **парковочное пространство в Москве признано №1 в Мире** по уровню организации



**Международный союз общественного транспорта UITP**  
(Монреаль, Канада, 2017)

В 2017 году Москва впервые удостоена Премии UITP (Канада, Монреаль) **«Особое признание» за проекты по развитию городского транспорта и транспортной инфраструктуры:** за комплексную транспортную стратегию, развитие метрополитена и наземного городского пассажирского транспорта ГУП «Мосгортранс»



**International Transport Forum**  
(Лейпциг, Германия, 2016)

В 2016 году Москва получила престижную в сфере транспорта награду **ITF Award в категории «пассажирский транспорт» за значительное улучшение дорожной ситуации в Москве**



**МГУ** (Россия, 2016)

В 2016 году МГУ разработал и опубликовал Индекс развития транспортных систем мегаполисов. **Москва занимает 3 место (8 место в 2010 году).** Объектами исследования, помимо Москвы, стали: Токио, Лондон, Нью-Йорк, Сингапур, Шанхай, Санкт-Петербург, Стамбул, Гонконг, Мехико



**TomTom** (Нидерланды, 2016)

Согласно результатам независимого рейтинга загруженности дорог TomTom Москва по итогам 2016 года передвинулась на рекордные 8 пунктов – **с 5 места в 2015 году на 13 место в 2016 году.** Дорожная ситуация на дорогах за последние 5 лет **улучшилась на 23%**

Экспертами отмечается улучшение движения на дорогах Москвы, правильность принимаемых мер по организации безопасного и качественного пешеходного пространства, введению платной парковки и развитию городского транспорта



# ТРАНСПОРТ, В КОТОРЫЙ МЫ ВЕРИМ



## «Умный транспорт» - использование технологий BIG DATA

- Персонализированный подход к пассажиру
- Мобильные приложения и удобные способы оплаты
- Управление транспортными потоками



## Электрический транспорт

- Снижение объёмов выбросов вредных веществ
- Снижение уровня шума в городе
- Повышение эффективности перевозок

