

ИННОВАЦИОННАЯ МОБИЛЬНОСТЬ ТРАНСПОРТНОЙ СИСТЕМЫ В МАСШТАБАХ МЕГАПОЛИСА



Московский
Транспорт

Контакт-центр «Московский транспорт»
3210 (Билайн, МегаФон, МТС)
+7 (495) 539-54-54 (с городского)
transport.mos.ru, vk.com/transportmos



Сервисный центр «Московский транспорт»
Адрес: ул. Старая Басманная, д.20, корп.1
Адрес: ул. 1905 года, д. 25

МОСКВА - ГОРОД, УДОБНЫЙ ДЛЯ ЖИЗНИ



1

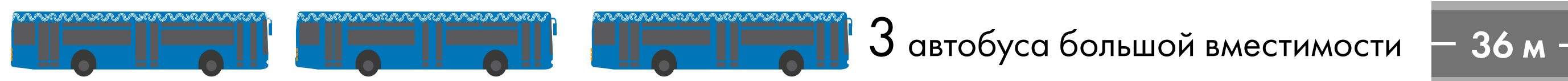
В центре внимания транспортной системы Москвы - человек

2

Пассажирский сервис – одно из приоритетных направлений развития городского транспорта

ОБЩЕСТВЕННЫЙ ТРАНСПОРТ - САМЫЙ ЭФФЕКТИВНЫЙ СПОСОБ ПЕРЕДВИЖЕНИЯ ЖИТЕЛЕЙ МЕГАПОЛИСА

Способы передвижения **250** человек в Москве



147 личных автомобилей — 735 м —

— XX м — протяженность дороги, занимаемая транспортными средствами

ПРОЕКТЫ ТРАНСПОРТНОЙ СИСТЕМЫ МОСКВЫ 2010-2016

ЗАДАЧИ:

1

Увеличение связности транспортной сети Москвы.

2

Приоритет в движении городского транспорта

3

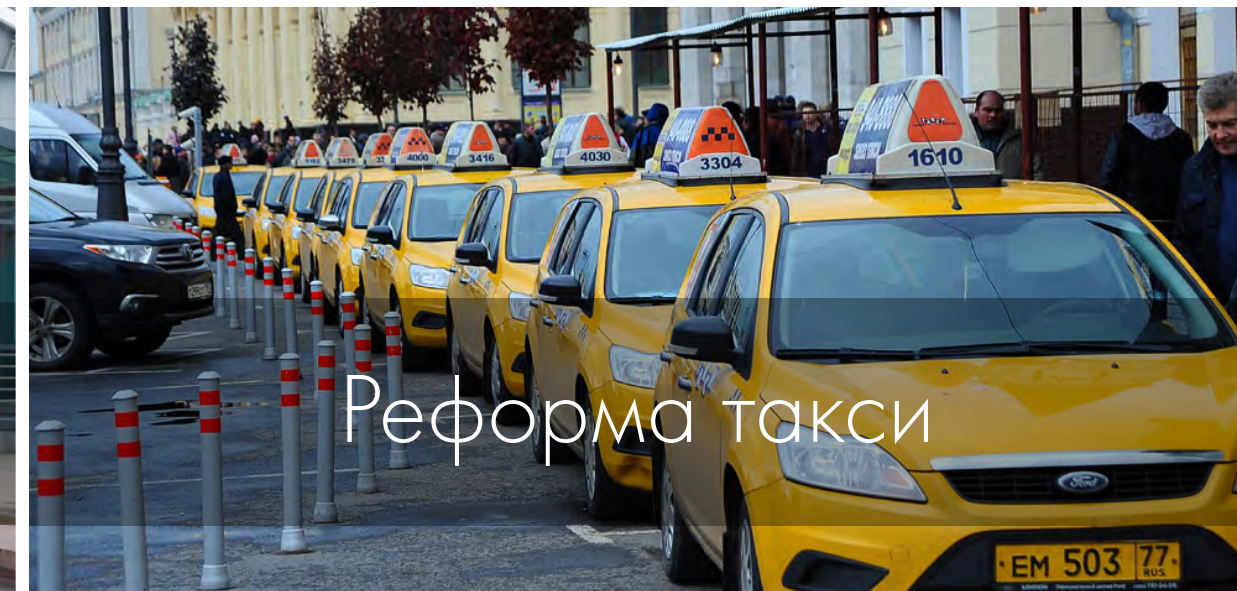
Повышение комфорта в городском транспорте



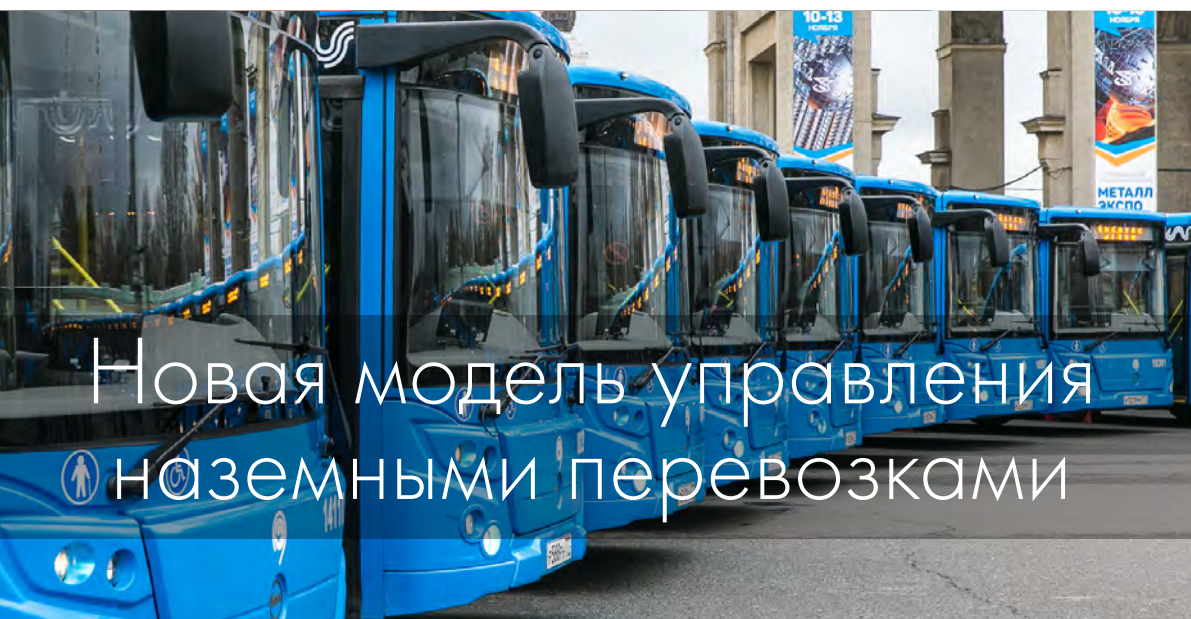
Единое wi-fi пространство на транспортной системе



МЦК



Реформа такси



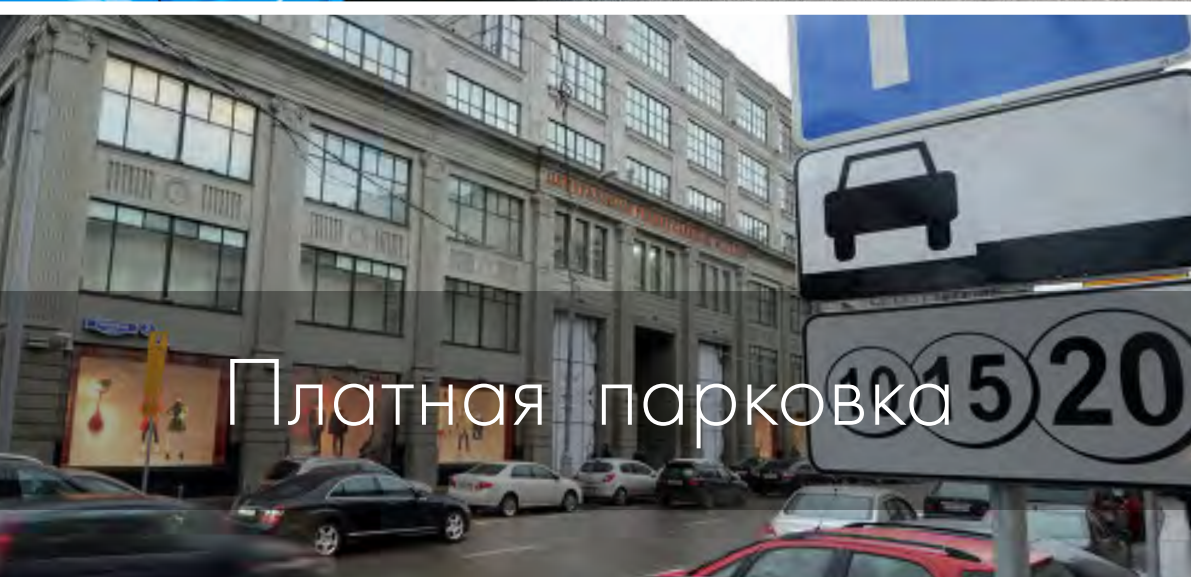
Новая модель управления наземными перевозками



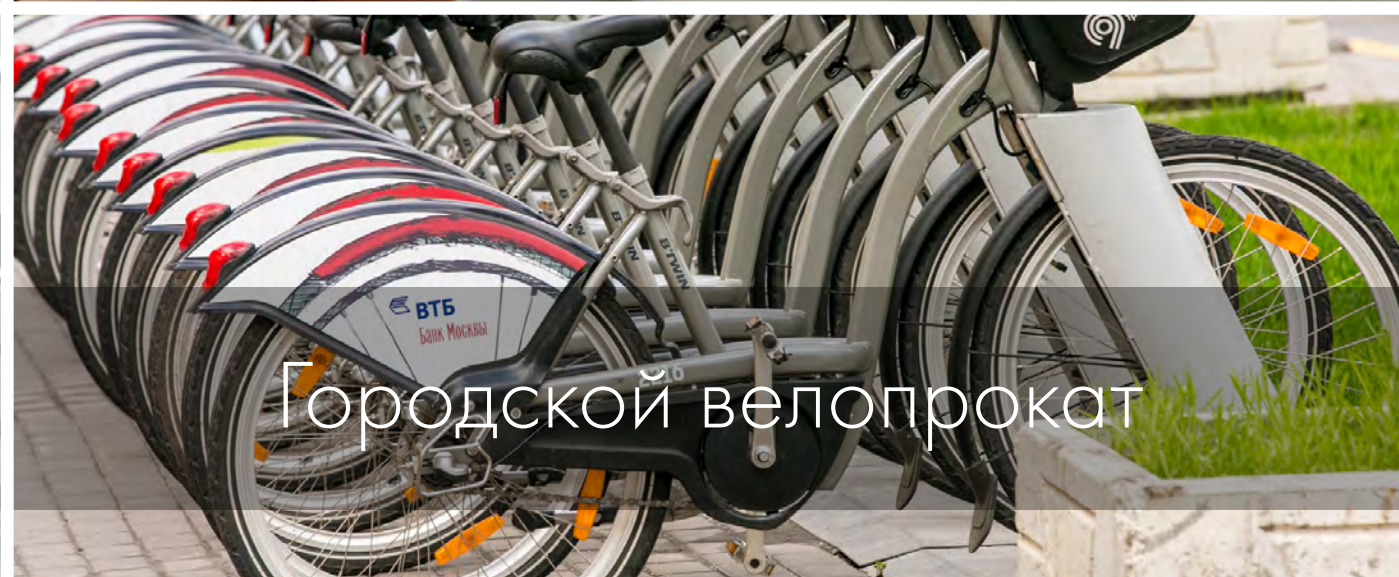
Новое билетное меню и карта «Тройка»



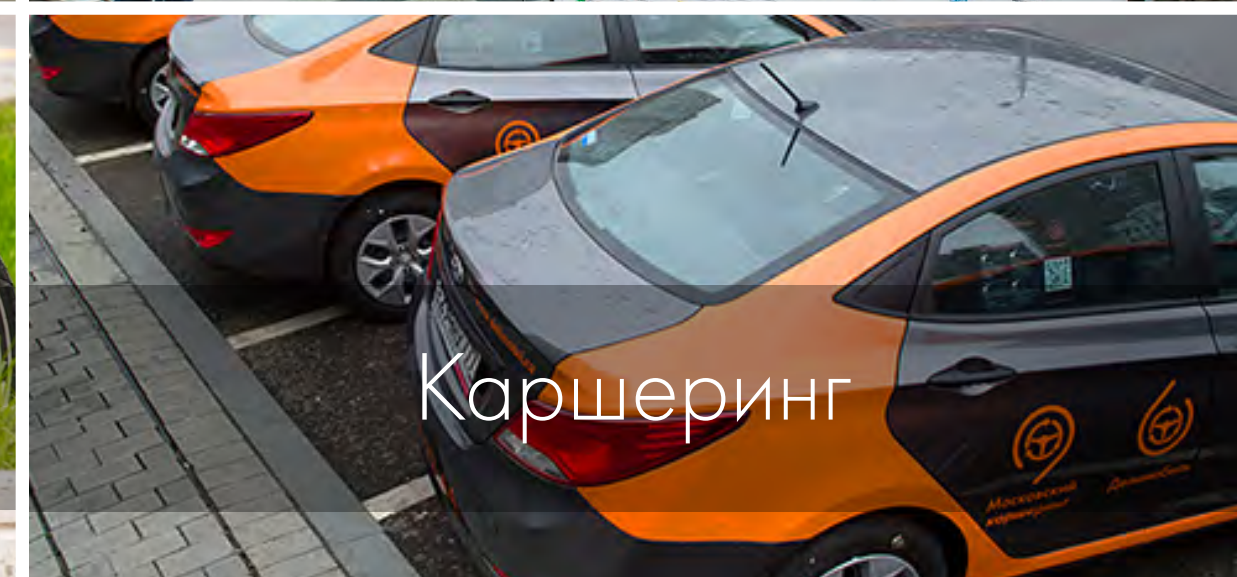
Новая маршрутная сеть «Магистраль»



Платная парковка

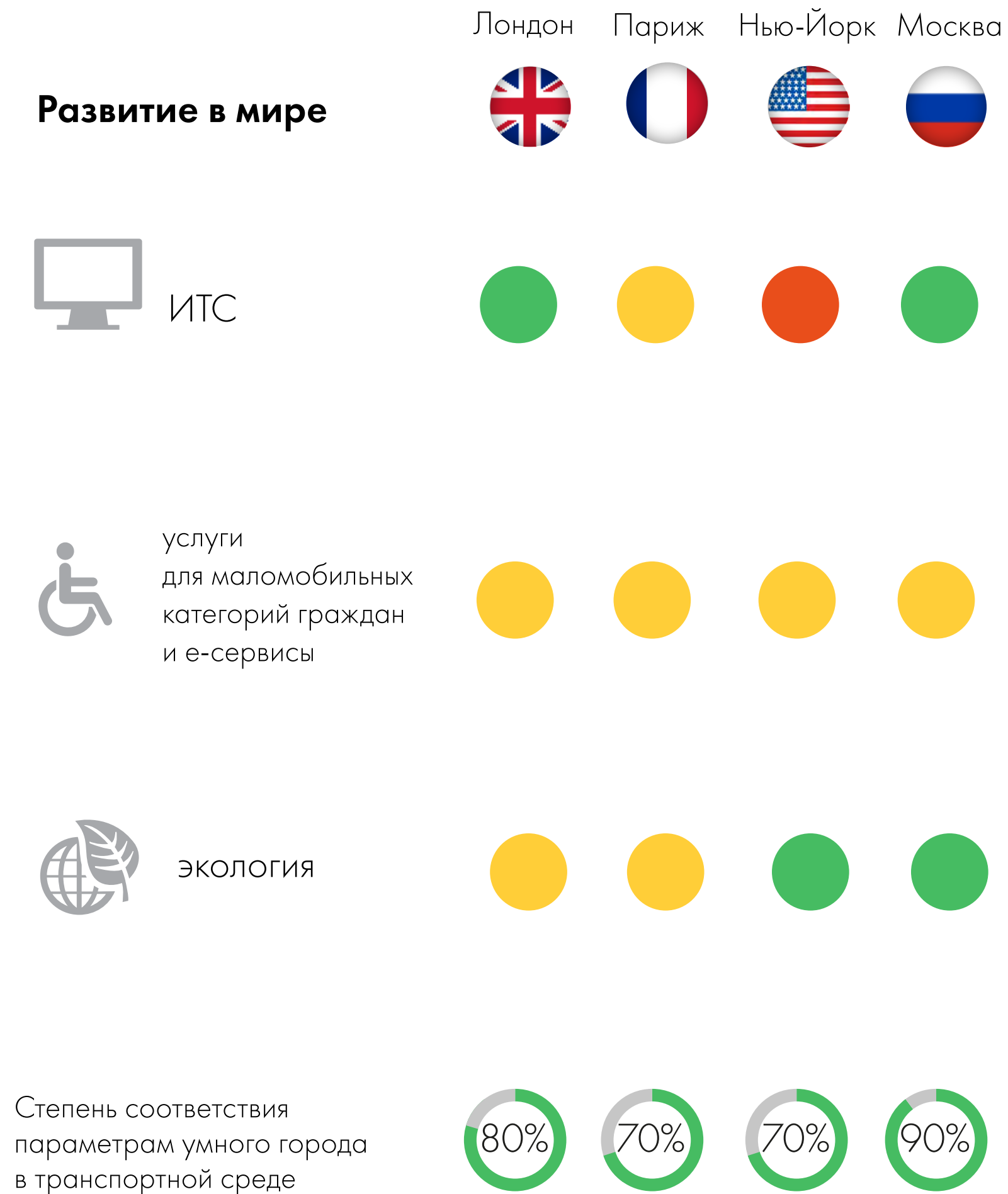


Городской велопрокат



Каршеринг

С УЧЕТОМ РАЗВИТИЯ ЗА ПОСЛЕДНИЕ ГОДЫ МОСКВА СООТВЕТСТВУЕТ ПАРАМЕТРАМ SMART CITY*

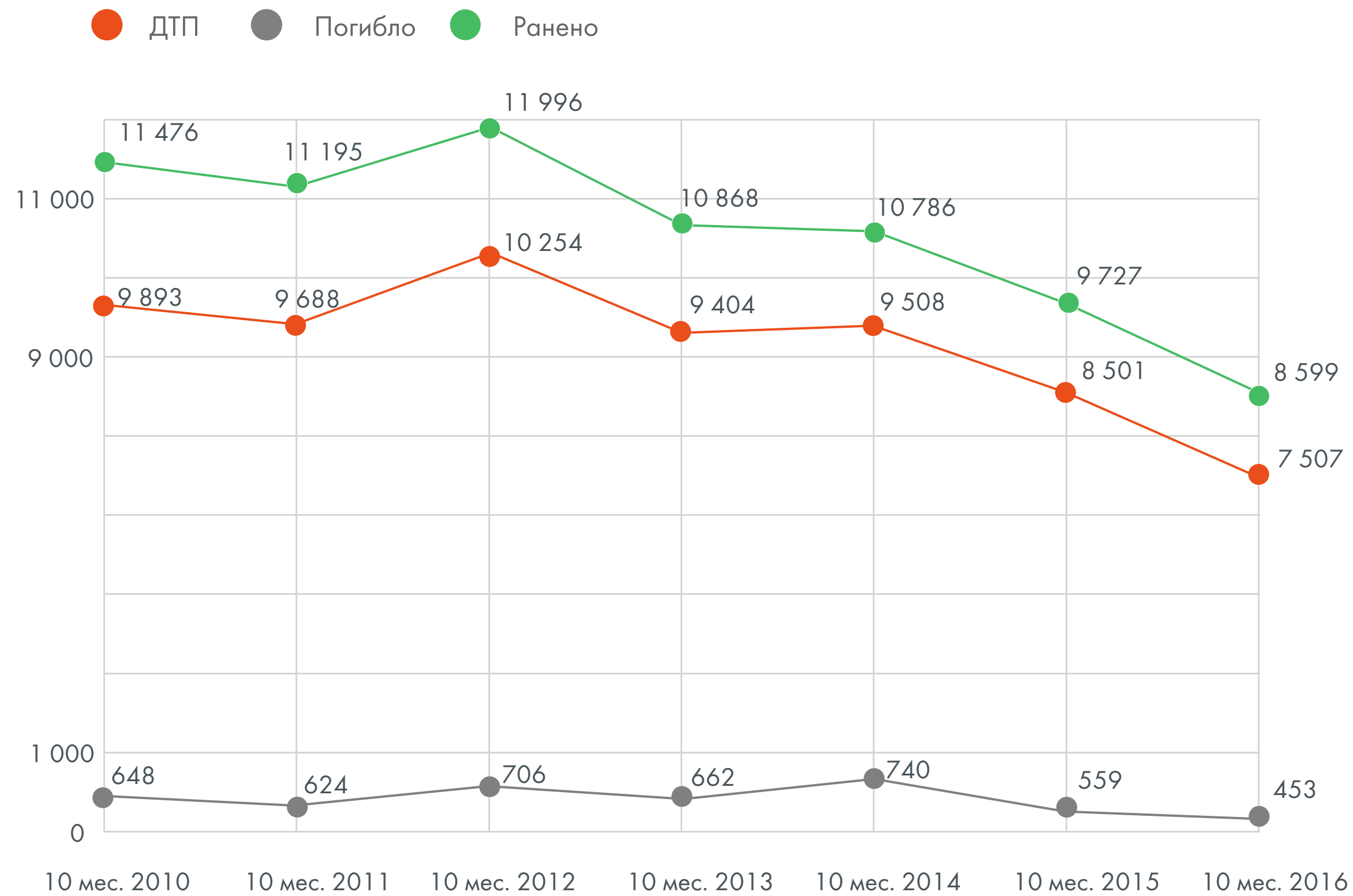


Реализовано в Москве

- **100%** территории города покрыто ИТС
- внедрение КСОДД на основных магистралях
- самый современный в Европе Ситуационный Центр 24/7
- более **140 000** видеокамер
- онлайн портал городских услуг (более 5,3 млн зарегистрированных пользователей)
- вовлечение жителей в управление городом (Активный Гражданин, Наш Город, ПАК Помощник Москвы)
- транспортные приложения (yandex + городские приложения (в конце 2016 года))
- голосовая система оплаты парковки
- регулирование движение грузового транспорта в городе
- ограничения по экологическому классу для грузового транспорта
- организация современного парковочного пространства
- **1 400** камер фиксации нарушений на УДС (на конец 2016 года)
- динамическая транспортная модель
- **100%** подвижного состава НГПТ и такси оборудованы системами ГЛОНАСС
- **95%** оплаты парковки – через мобильные устройства
- **100%** подвижного состава НГПТ на линии приспособлено для маломобильных категорий граждан
- центр обеспечения мобильности для маломобильных категорий граждан в метро
- весь подвижной состав НГПТ соответствует классу ЕВРО-4 и выше
- развитие общественного транспорта, сокращение доли личного транспорта в общем пассажиропотоке
- благоустройство общественного пространства в рамках программы «Моя улица»

*параметры сформированы на основании концепции "умного города" Google

СНИЖЕНИЕ АВАРИЙНОСТИ В МОСКВЕ



Присоединение ТиНАО, увеличение площади Москвы в 2,4 раза



* По данным УГИБДД ГУ МВД России по городу Москве за 10 месяцев 2010-2016 гг.